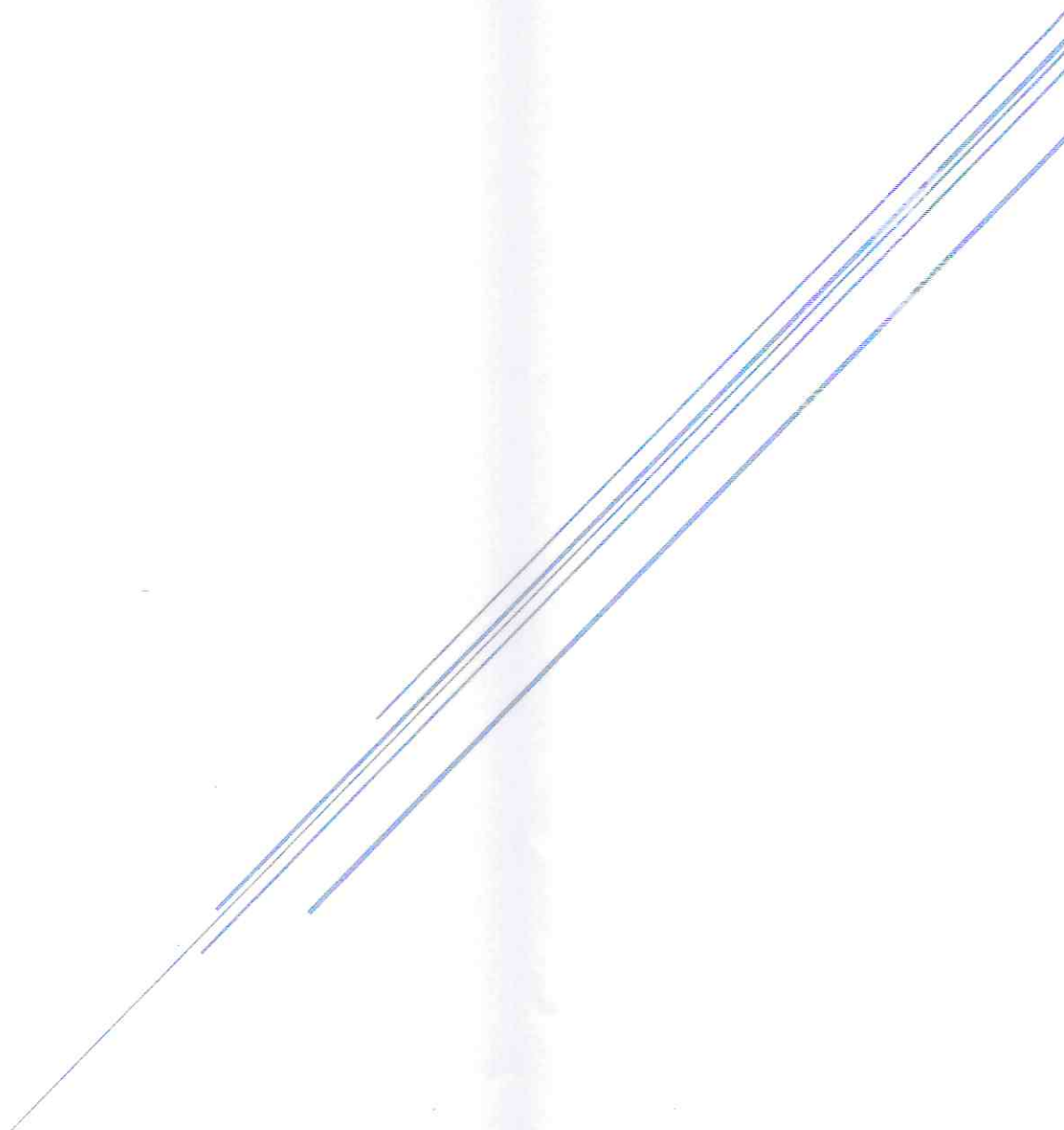


VERIFICACIONES DE DESMANTELAMIENTO CALDERA SSMAU-90

Maderas Prosperidad.



Informe generado para presentar el proceso de desmantelamiento de caldera SSMAU-90, ubicada en maderas prosperidad.

a) Galpón caldera SSMAU-90

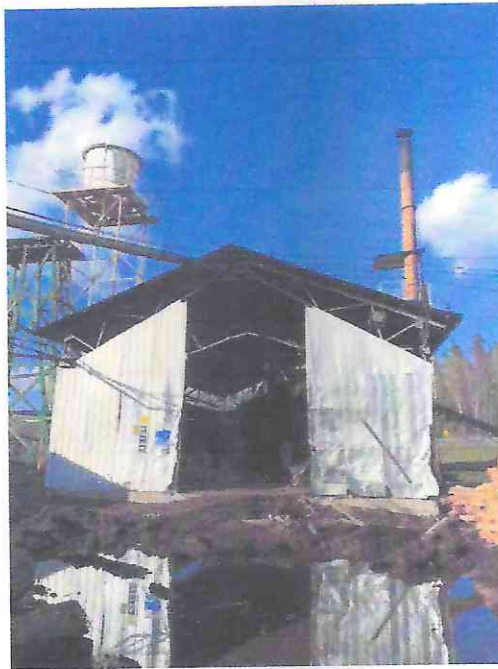


Imagen 1

b) Desmantelamiento cañerías alimentación de agua



Imagen 2

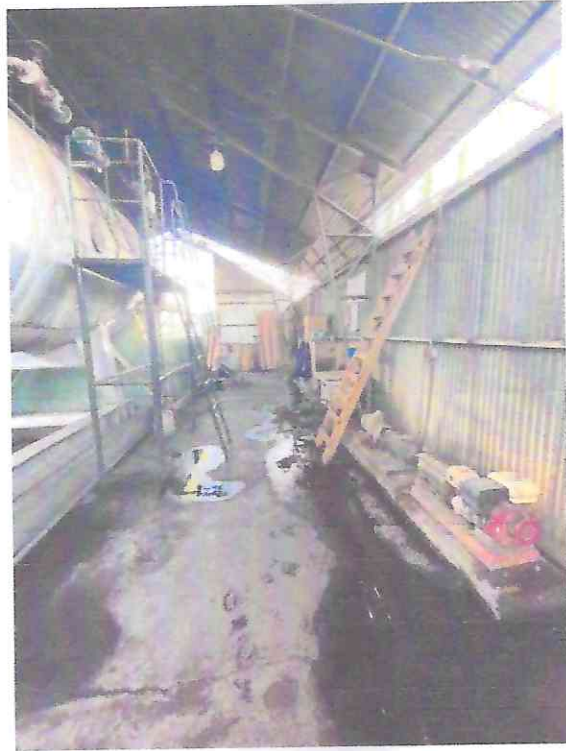


Imagen 3

c) Desconexiones bombas alimentación de agua



Imagen 4

d) Desmantelamiento extractor de aire



Imagen 5



Imagen 6

e) Retiro cañerías de agua para purga



Imagen 7



Imagen 8



Imagen 9

f) Desmantelamiento impulsor de aire



Imagen 10

g) Desmatelamiento parrillas hogar



Imagen 11



Imagen 12



Imagen 13

h) Desconexión tanto del circuito de potencia como control tablero eléctrico

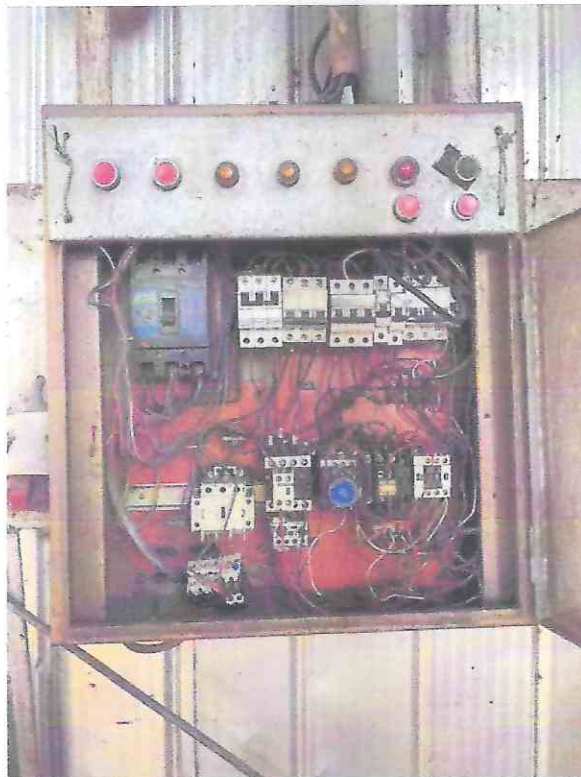


Imagen 14