



## Campaña de Geofísica:



*Figura 1: Instalación de equipos de geofísica*



*Figura 2: Realización de estaciones TEM*

## Perforación e Instalación de pozos:



*Figura 3: Perforación pozo de monitoreo*



## Construcción estaciones fluviométricas:



*Figura 4: Construcción Estación Fluviométrica EFM-04*



*Figura 5: Instalación de Level troll*

## Instalación de Punteras:



*Figura 6: Perforación con Auger manual*



## ANEXO B

Registro fotográfico de las investigaciones hidrológicas e hidrogeológicas realizadas en terreno entre el 2009 y 2015



*Figura 7: PVC ranurado con geotextil*



*Figura 8: Operación de habilitación de la puntera*



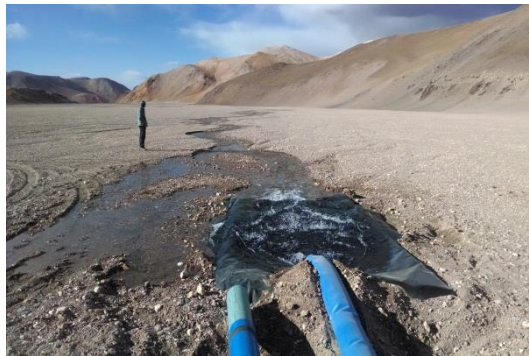
*Figura 9: Colocación del brocal*



## Prueba de Bombeo:



*Figura 10: Plataforma de prueba de bombeo en el pozo RA-3*



*Figura 11: Área de descarga con disipador de energía*



*Figura 12: Descarga de datos en pozo de observación*



## ANEXO B

Registro fotográfico de las investigaciones hidrológicas e hidrogeológicas realizadas en terreno entre el 2009 y 2015

### Ensayos de Infiltración:



Figura 13: Preparación de Ensayo de Infiltración



Figura 14: Medición de variación de niveles

### Monitoreo de agua superficial y subterránea:



Figura 15: Aforo Estación EFM-02



**ANEXO B**  
Registro fotográfico de las investigaciones hidrológicas e hidrogeológicas  
realizadas en terreno entre el 2009 y 2015



Figura 16: Medición de nivel de agua en el pozo LNFTW-01

**Barreras de nieve:**



Figura 17: Barreras de nieve

r:\129\abiertos\manejoaguas\1292155029 kinross,caract hidrogeologic,maricunga-pantaniillo\informacion tecnica\14. apoyo pat\sma-sancion vega pantaniillo\respuestas para cespinoza\thealanexo b.docx