

Alarmas DCS Nivel y Concentración Cubas TA-TS

Las variables Nivel y Concentración de las cubas TA-TS de Planta de Ácido 1 y Planta de Ácido 2 cuentan con sus alarmas habilitadas en Servidor de Alarmas del Sistema de Control Distribuido, permitiendo alertar a los operadores cuando las variables de proceso se encuentran en niveles no deseados. La habilitación de estas alarmas consiste en una configuración de las alarmas requeridas y sus rangos, lo que es realizado vía Estación de Ingeniería del DCS por petición de Ingeniero de Procesos.

TA Planta Ácido 1

Alarmas por Nivel: Muy Bajo – Bajo – Alto – Muy Alto

Entrada cruda	Umbral (%)	Banda muerta (%)
54,47	103,96	0,42
Input Failure	-2,08	
PV High-High	95,00	0,00
PV High	80,00	0,00
PV Low	28,00	0,00
PV Low-Low	26,00	0,00

Alarmas por Concentración: Alto – Muy Alto

Entrada cruda	Umbral (%)	Banda muerta (%)
98,97	103,96	0,42
Input Failure	-2,08	
PV High-High	99,60	1,00
PV High	99,40	1,00
PV Low	-1,50E38	1,00
PV Low-Low	-1,50E38	1,00

TA Planta Ácido 2

Alarmas por Nivel: Muy Bajo – Bajo – Alto – Muy Alto

LI-1155 - NIVEL CUBA DE 98%

Operador

Entrada cruda: 62,36

	Umbral (cms)	Banda muerta (cms)
Input Failure	300,00	0,42
PV High-High	151,00	1,00
PV High	120,00	1,00
PV Low	60,00	1,00
PV Low-Low	40,00	1,00

Transición Prog./Oper. sin Perturbaciones

LI-1155 - NIVEL CUBA DE 98%

Input Failure

High-High Alarm	<input type="checkbox"/>
High Alarm	<input type="checkbox"/>
Low Alarm	<input checked="" type="checkbox"/>
Low-Low Alarm	<input type="checkbox"/>

Alarmas por Concentración: Bajo - Alto

AI-1155 - CONCENTRACION CUBA 98 %

Operador

Entrada cruda: 78,35

	Umbral (%)	Banda muerta (%)
Input Failure	103,96	0,42
	-2,08	
PV High-High	1,50E38	1,00
PV High	99,60	0,05
PV Low	96,00	1,00
PV Low-Low	-1,50E38	1,00

Transición Prog./Oper. sin Perturbaciones

AI-1155 - CONCENTRACION CUBA 98 %

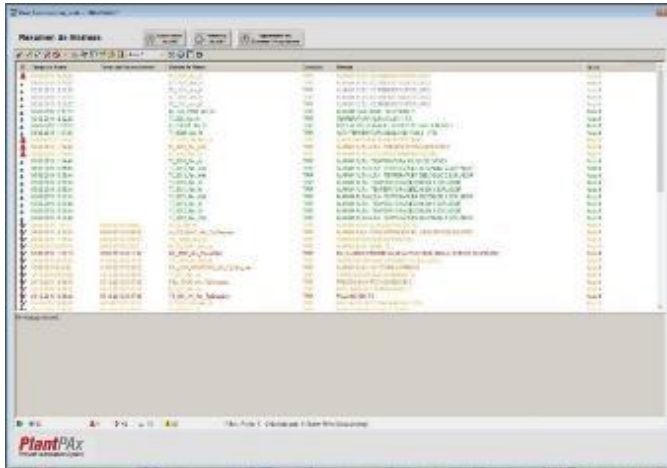
Input Failure

High-High Alarm	<input type="checkbox"/>
High Alarm	<input type="checkbox"/>
Low Alarm	<input type="checkbox"/>
Low-Low Alarm	<input type="checkbox"/>

Las alarmas mencionadas anteriormente consisten en alertas gráficas y sonoras:

Alerta Gráfica: Banner de alarmas que muestra las últimas alarmas del proceso, desde el cual se puede acceder a la lista completa de las alarmas. Además cuentan con indicación en pantalla de proceso y pop-up según código de colores estándar:

- Color Amarillo: Bajo o Alto
- Color Rojo: Muy Bajo o Muy Alto



Alerta Sonora: Barra parlante acoplada a la Pantalla con sonido de alarma intermitente.

