



**Autopistas de
Antofagasta**

Sociedad Concesionaria Autopistas de Antofagasta S.A.
Ruta 1 Norte Km 14.700, Sector la Portada, Antofagasta, Chile
Teléfono: (56) (55) 2659 601
www.autopistasdeantofagasta.cl

Informe intervenciones en tramo Ruta 5 tramo 1406 – 1407 sector Mantos Blancos



Noviembre 2021



**Autopistas de
Antofagasta**

Sociedad Concesionaria Autopistas de Antofagasta S.A.

Ruta 1 Norte Km 14.700, Sector la Portada, Antofagasta, Chile

Teléfono: (56) (55) 2659 601

www.autopistasdeantofagasta.cl

Introduccion

Ubicado entre en ruta 5 en el sector Mantos Blancos km 1405 – 1408, dada la problemática de diversos asentamientos en calzada existente debido a un nivel freatico irregular en el sector, es por lo cual se han desarrollado badenes en distintos sectores del tramo en cuestion. Debido a esto ha sido necesario realizar diversar intervenciones de reparacion, ademas de la construccion de un desvio para poder controlar la regularidad de la zona y seguir dando el nivel de servicio correspondiente.

Las distintas intervenciones del sector se deben a la constante deformacion de la calzada lo cual ha llevado a intervenir en varias oportunidades con partidas de recapado en diversos sectores comprometidos.



**Autopistas de
Antofagasta**

Sociedad Concesionaria Autopistas de Antofagasta S.A.
Ruta 1 Norte Km 14.700, Sector la Portada, Antofagasta, Chile
Teléfono: (56) (55) 2659 601
www.autopistasdeantofagasta.cl

Intervenciones.

La primera intervención, fue la construcción de un desvío de 810 mts de largo con un ancho de calzada de 10 m lo cual corresponde a un desvío de 8.100 m² de bischofita y diversas intervenciones de mantenimiento a este mismo para mantener el nivel de servicio requerido dado su desgaste.





Autopistas de Antofagasta

Sociedad Concesionaria Autopistas de Antofagasta S.A.

Ruta 1 Norte Km 14.700, Sector la Portada, Antofagasta, Chile

Teléfono: (56) (55) 2659 601

www.autopistasdeantofagasta.cl





**Autopistas de
Antofagasta**

Sociedad Concesionaria Autopistas de Antofagasta S.A.
Ruta 1 Norte Km 14.700, Sector la Portada, Antofagasta, Chile
Teléfono: (56) (55) 2659 601
www.autopistasdeantofagasta.cl



Intervenciones a calzadas expresas existentes.

Las intervenciones a la calzada en pista 1,2,3 y 4 se han debido a la formación de badenes en distintos sectores los cuales representan un peligro para los usuarios, es por ello que se intervienen de manera oportuna para seguir manteniendo el nivel de servicio.





Las diversas intervenciones se dividen en sectores de constante deformación los cuales se especifican en el siguiente cuadro además de sus niveles de intervención.

Intervención mayor		Pista		Longitud	Espesor
Tramo		1	3		
1	Km inicial	1406,942		40 m x 10,5 m	Variable
	Km Final	1406,982			
2	Km inicial	1407,026		62 m x 10,5 m	Variable
	Km Final	1407,088			
3	Km inicial	1406,920		40 m x 10,5 m	Variable
	Km Final	1406,870			

		Pista		Longitud	Espesor
Tramo		2	4		
1	Km inicial	1406,000		138 m x 10,5 m	Variable
	Km Final	1406,138			
2	Km inicial	1406,800		82 m x 10,5 m	Variable
	Km Final	1406,882			
3	Km inicial	1406,974		114 m x 10,5 m	Variable
	Km Final	1407,088			

Estos trabajos comenzaron el día 8 de julio. Finalizando con el pintado del sector intervenido el día 13 de julio.





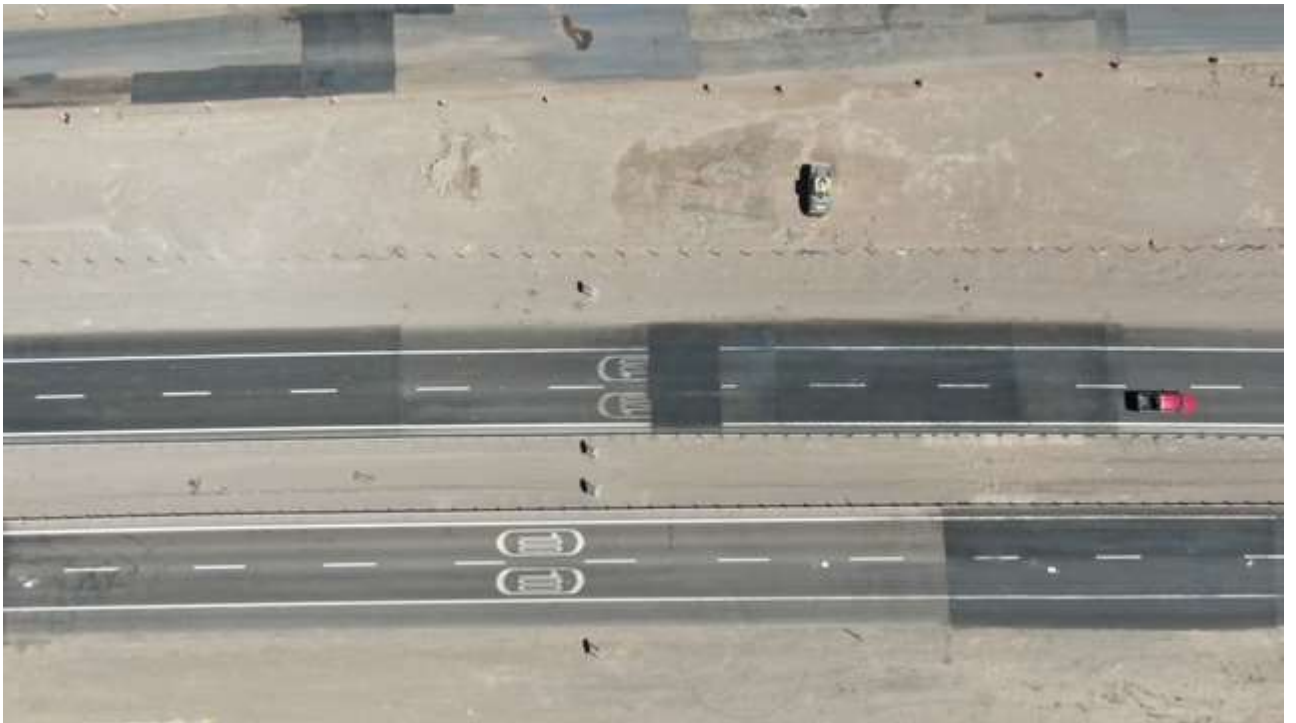
**Autopistas de
Antofagasta**

Sociedad Concesionaria Autopistas de Antofagasta S.A.

Ruta 1 Norte Km 14.700, Sector la Portada, Antofagasta, Chile

Teléfono: (56) (55) 2659 601

www.autopistasdeantofagasta.cl





**Autopistas de
Antofagasta**

Sociedad Concesionaria Autopistas de Antofagasta S.A.
Ruta 1 Norte Km 14.700, Sector la Portada, Antofagasta, Chile
Teléfono: (56) (55) 2659 601
www.autopistasdeantofagasta.cl





Debido a la deformación constante del sector se ha requerido intervenir en diversas oportunidades según cuadro

Intervención menor		Pista		Longitud	Espesor
Tramo		1	3		
1	Km inicial	1407,095		6 m x 10,5 m	5 cm
	Km Final	1407,089			
2	Km inicial	1406,915		15 m x 10,5 m	5 cm
	Km Final	1406,900			
		Pista		Longitud	Espesor
Tramo		3			
3	Km inicial	1406,050		10 m x 3 m	5 cm
	Km Final	1406,060			

		Pista		Longitud	Observación
Tramo		2	4		
1	Km inicial	1406,88		20 m x 10,5	5 cm
	Km Final	1406,86			
2	Km inicial	1407,090		10 m x 10,5 m	5 cm
	Km Final	1407,080			
3	Km inicial	1406,890		40 m x 10,5 m	5 cm
	Km Final	1406,930			

Intervención menor		2	4	Longitud	Espesor
1	Km inicial	1406,891			
	Km Final	1406,861			
Tramo		1	3	Longitud	Espesor
2	Km inicial	1406,600		30 m x 10,5 m	5 cm
	Km Final	1406,630			
3	Km inicial	1406,994		20 m x 10,5 m	5 cm
	Km Final	1406,974			
DESVIO	Km inicial	1407,095		6 m x 10,5 m	5 cm
	Km Final	1407,089			

		1	3	Longitud	Espesor
1	Km inicial	1406,600			
	Km Final	1406,630			
1	Km inicial	1406,600		30 m x 10,5 m	5 cm
	Km Final	1406,630			

Fecha	17 y 20 de agosto	9 de septiembre	20 de Octubre	26 de Octubre	03 de Noviembre
-------	-------------------	-----------------	---------------	---------------	-----------------



Autopistas de Antofagasta

Sociedad Concesionaria Autopistas de Antofagasta S.A.

Ruta 1 Norte Km 14.700, Sector la Portada, Antofagasta, Chile

Teléfono: (56) (55) 2659 601

www.autopistasdeantofagasta.cl





**Autopistas de
Antofagasta**

Sociedad Concesionaria Autopistas de Antofagasta S.A.
Ruta 1 Norte Km 14.700, Sector la Portada, Antofagasta, Chile
Teléfono: (56) (55) 2659 601
www.autopistasdeantofagasta.cl



Linea de Tiempo de las Intervenciones en Calzada

