

De: Raul Alfaro <raulalfa010@gmail.com>

Enviado: martes, 4 de mayo de 2021 14:22

Para: Oficina De Partes <oficinadepartes@sma.gob.cl>

Asunto: Planos a SMA / Adjunto nueva información REQ-018-2020

Junto con saludar, adjunto nueva información correspondiente a REQ-018-2020 proyecto "Cumbre de Alto Lomas Huasi"

Sin más me despido

Raúl Alfaro Reyes
Cumbres de alto lomas huasi

MANZANA	SITIO	OCHAVO	NORTE	SUR	ORIENTE	PONIENTE	SUP. TERRENO
MZ - A	1	4,10 m	22,83 con otro propietario	21,22 con lote 2	11,31 con otro propietario	13,89 con calle 2	230,97
	2	-	21,22 con lote 2	19,81 con lote 3	13,23 con otro propietario	13,25 con calle 2	271,00
	3	-	19,81 con lote 2	18,34 con lote 4	14,25 con otro propietario	14,16 con calle 2	270,00
	4	4,10 m	18,34 con lote 3; 1,35 con otro propietario	13,95 con calle 1	20,00 con lote 5	14,55 con calle 2	338,00
	5	-	12,00 con otro propietario	12,00 con lote 6	20,00 con lote 8	20,00 con lote 4	240,00
	6	-	12,00 con otro propietario	12,00 con calle 1	20,00 con lote 7	20,00 con lote 5	240,00
	7	-	12,00 con otro propietario	12,00 con lote 1	20,00 con lote 8	20,00 con lote 6	240,00
	8	-	12,00 con otro propietario	12,00 con calle 1	20,00 con lote 9	20,00 con lote 7	240,00
	9	-	12,00 con otro propietario	12,00 con calle 1	20,00 con lote 10	20,00 con lote 8	240,00
	10	-	12,00 con otro propietario	12,00 con lote 1	20,00 con lote 11	20,00 con lote 9	240,00
	11	-	86,34 con otro propietario	85,90 con calle 1	20,00 con otro propietario	20,00 con lote 10	1.824,19
TOTAL							4.516,19

MANZANA	SITIO	OCHAVO	NORTE	SUR	ORIENTE	PONIENTE	SUP. TERRENO
MZ - B	1	4,10 m	14,10 con calle 1	17,00 con lote 2	14,62 con área verde	11,72 con calle 3	244,33
	2	-	17,00 con lote 1	17,00 con lote 3	14,12 con área verde	14,12 con calle 3	240,00
	3	-	17,00 con lote 2	17,00 con lote 4	14,12 con área verde	14,12 con calle 3	240,00
	4	-	17,00 con lote 3	17,00 con lote 5	14,12 con área verde	14,12 con calle 3	240,00
	5	-	17,00 con lote 4	17,00 con lote 6	14,12 con área verde	14,12 con calle 3	240,00
	6	-	17,00 con lote 5	17,00 con lote 7	14,12 con área verde	14,12 con calle 3	240,00
	7	-	17,00 con lote 6	17,00 con lote 8	14,12 con área verde	14,12 con calle 3	240,00
	8	-	17,00 con lote 7	17,00 con lote 9	14,12 con área verde	14,12 con calle 3	240,00
	9	-	17,00 con lote 8	17,00 con lote 10	14,12 con área verde	14,12 con calle 3	240,00
	10	-	17,00 con lote 9	17,00 con lote 11	14,12 con área verde	14,12 con calle 3	240,00
	11	-	17,00 con lote 10	17,42 con otro propietario	14,12 con área verde	14,12 con calle 3	310,00
TOTAL							2.714,33

MANZANA	SITIO	OCHAVO	NORTE	SUR	ORIENTE	PONIENTE	SUP. TERRENO
MZ - C	1	4,10 m	17,00 con lote 2	14,10 con calle 1	14,60 con área verde	11,70 con calle 3	244,00
	2	-	17,00 con lote 3	17,00 con lote 1	14,12 con área verde	14,12 con calle 3	240,00
	3	-	17,00 con lote 4	17,00 con lote 5	14,12 con área verde	14,12 con calle 3	240,00
	4	-	17,00 con lote 5	17,00 con lote 6	14,12 con área verde	14,12 con calle 3	240,00
	5	-	17,00 con lote 6	17,00 con lote 7	14,12 con área verde	14,12 con calle 3	240,00
	6	-	17,00 con lote 7	17,00 con lote 8	14,12 con área verde	14,12 con calle 3	240,00
	7	-	17,00 con lote 8	17,00 con lote 9	14,12 con área verde	14,12 con calle 3	240,00
	8	-	17,00 con lote 9	17,00 con lote 10	14,12 con área verde	14,12 con calle 3	240,00
	9	-	17,00 con lote 10	17,00 con lote 11	14,12 con área verde	14,12 con calle 3	240,00
	10	-	17,00 con lote 11	17,00 con lote 12	14,12 con área verde	14,12 con calle 3	240,00
	11	-	17,00 con lote 12	17,00 con lote 13	14,12 con área verde	14,12 con calle 3	240,00
	12	-	17,00 con lote 13	17,00 con lote 14	14,12 con área verde	14,12 con calle 3	240,00
	13	-	17,00 con lote 14	17,00 con lote 15	14,12 con área verde	14,12 con calle 3	240,00
	14	-	17,00 con lote 15	17,00 con lote 16	14,12 con área verde	14,12 con calle 3	240,00
	15	-	17,00 con lote 16	17,00 con lote 17	14,12 con área verde	14,12 con calle 3	240,00
	16	-	17,00 con lote 17	17,00 con lote 18	14,12 con área verde	14,12 con calle 3	240,00
	17	-	17,00 con lote 18	17,00 con lote 19	14,12 con área verde	14,12 con calle 3	240,00
	18	-	17,00 con lote 19	17,00 con lote 20	14,12 con área verde	14,12 con calle 3	240,00
	19	-	17,00 con lote 20	17,00 con lote 21	14,12 con área verde	14,12 con calle 3	240,00
	20	-	17,00 con lote 21	17,00 con lote 22	14,12 con área verde	14,12 con calle 3	240,00
	21	-	17,00 con lote 22	17,00 con lote 23	14,12 con área verde	14,12 con calle 3	240,00
	22	-	17,41 con otro propietario	17,41 con otro propietario	18,46 con área verde	22,28 con calle 3	348,25
TOTAL							5.630,25

MANZANA	SITIO	OCHAVO	NORTE	SUR	ORIENTE	PONIENTE	SUP. TERRENO
MZ - D	1	4,07	14,71 con pasaje 11	17,32 con otro propietario	21,00 con lote 2	14,60 con calle 4	327,80
	2	4,10	12,70 con pasaje 11	18,00 con otro propietario	21,84 con calle 3	21,00 con lote 1	351,20
TOTAL							679,00

MANZANA	SITIO	OCHAVO	NORTE	SUR	ORIENTE	PONIENTE	SUP. TERRENO
MZ - E	1	4,09	16,26 con lote 4	13,46 con pasaje 11	17,30 con lote 2	14,66 con calle 4	287,79
	2	4,10	15,93 con lote 3	15,12 con pasaje 11	14,60 con calle 3	17,80 con lote 1	311,22
	3	4,10	15,12 con pasaje 10	18,00 con lote 2	14,12 con calle 3	17,00 con lote 4	302,21
	4	4,00	15,30 con pasaje 10	17,26 con lote 1	17,00 con lote 3	14,26 con calle 4	298,87
TOTAL							1.199,79

MANZANA	SITIO	OCHAVO	NORTE	SUR	ORIENTE	PONIENTE	SUP. TERRENO
MZ - F	1	4,24	19,00 con lote 4	14,88 con pasaje 10	18,50 con lote 2	13,84 con calle 4	230,97
	2	4,10	19,15 con lote 3	16,25 con pasaje 10	13,80 con calle 3	16,50 con lote 1	311,69
	3	4,10	16,25 con pasaje 9	19,15 con lote 2	13,10 con calle 3	16,00 con lote 4	302,12
	4	4,10	17,00 con pasaje 9	18,00 con lote 1	16,00 con lote 3	15,19 con calle 4	308,84
TOTAL							1.222,22

MANZANA	SITIO	OCHAVO	NORTE	SUR	ORIENTE	PONIENTE	SUP. TERRENO
MZ - G	1	4,24	14,23 con lote 6	8,90 con pasaje 9	20,45 con lote 2	17,80 con calle 4	272,00
	2	-	13,38 con lote 5	13,38 con pasaje 9	20,45 con lote 3	20,45 con lote 1	273,83
	3	4,10	13,60 con lote 4	10,70 con pasaje 9	17,55 con calle 3	20,45 con lote 2	274,21
	4	4,10	10,70 con calle 1	13,60 con lote 3	16,85 con calle 3	19,95 con lote 5	281,96
	5	-	13,38 con calle 1	13,38 con lote 2	16,85 con lote 4	16,85 con lote 6	281,96
	6	4,00	12,89 con calle 1	14,28 con lote 1	19,55 con lote 5	16,70 con calle 4	287,27
TOTAL							1.630,66

MANZANA	SITIO	OCHAVO	NORTE	SUR	ORIENTE	PONIENTE	SUP. TERRENO
MZ - H	1	4,14	16,23 con lote 6	12,15 con calle 1	16,58 con lote 2	16,82 con calle 4	248,18
	2	-	14,25 con lote 5	14,25 con calle 1	16,58 con lote 3	16,58 con lote 1	240,06
	3	4,10	14,69 con lote 4	11,79 con calle 1	15,68 con calle 3	16,58 con lote 2	243,83
	4	4,10	11,79 con pasaje 8	14,69 con lote 3	15,22 con calle 3	18,12 con lote 5	243,85
	5	-	14,25 con pasaje 8	14,25 con lote 2	16,12 con lote 4	16,12 con lote 6	240,09
6	4,05	14,09 con pasaje 8	16,29 con lote 1	18,12 con lote 5	18,12 con calle 4	244,92	
TOTAL							1.458,92

MANZANA	SITIO	OCHAVO	NORTE	SUR	ORIENTE	PONIENTE	SUP. TERRENO
MZ - I	1	4,09	20,83 con lote 7	17,56 con pasaje 8	12,10 con lote 2	9,83 con calle 4	243,34
	2	-	13,39 con lote 5	13,39 con pasaje 8	16,33 con lote 3	12,10 con lote 1; 6,23 con lote 7	246,43
	3	4,10	13,64 con lote 4	10,74 con pasaje 8	15,46 con calle 3	16,33 con lote 2	246,78
	4	4,10	10,74 con pasaje 7	13,64 con lote 3	15,07 con calle 3	17,97 con lote 6	240,87
	5	-	13,39 con pasaje 7	13,39 con lote 2	17,97 con lote 4	12,10 con lote 5; 5,87 con lote 7	246,61
	6	4,10	19,31 con pasaje 7	21,86 con lote 7	12,10 con lote 5	9,38 con calle 4	262,85
	7	-	21,86 con lote 6	20,83 con lote 1	5,87 con lote 5; 6,23 con lote 2	12,13 con calle 4	267,11
TOTAL							1.735,99

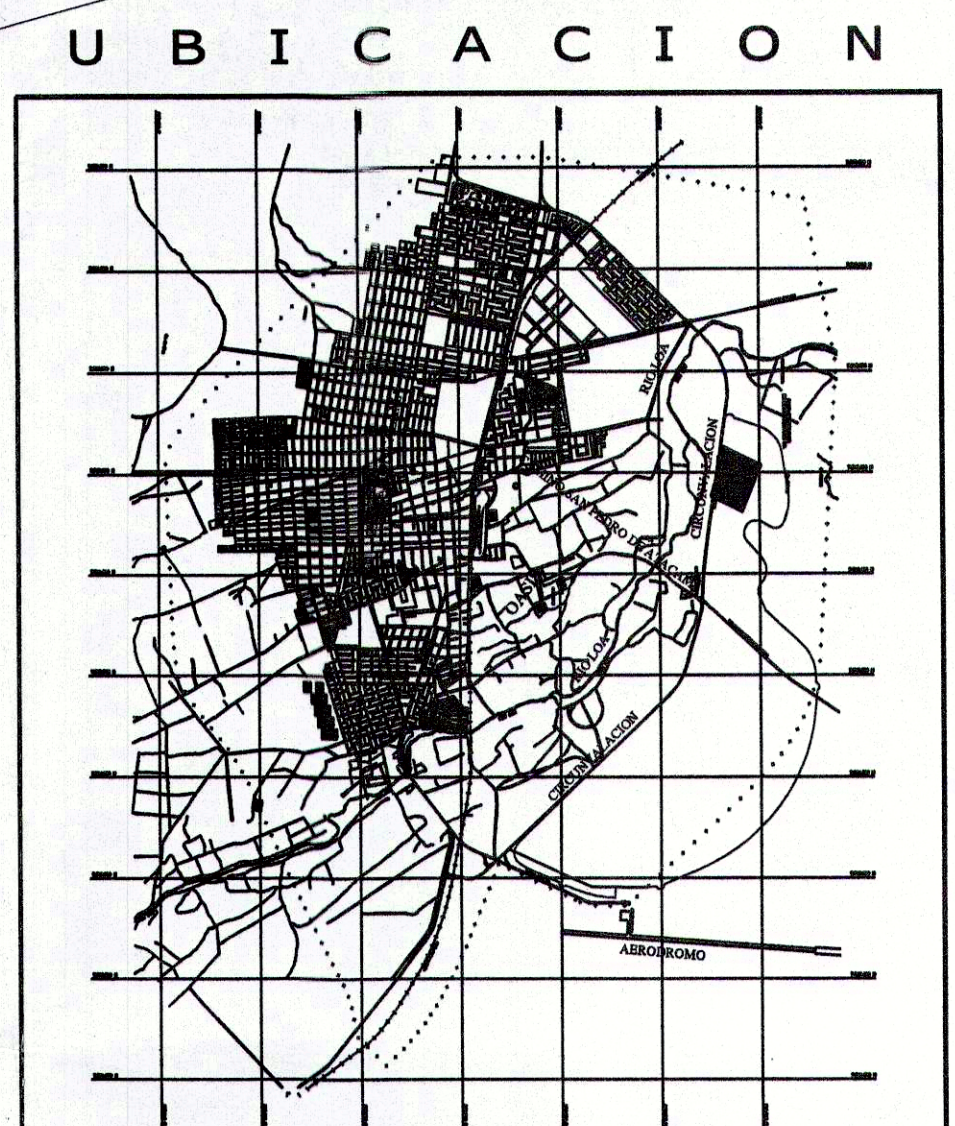
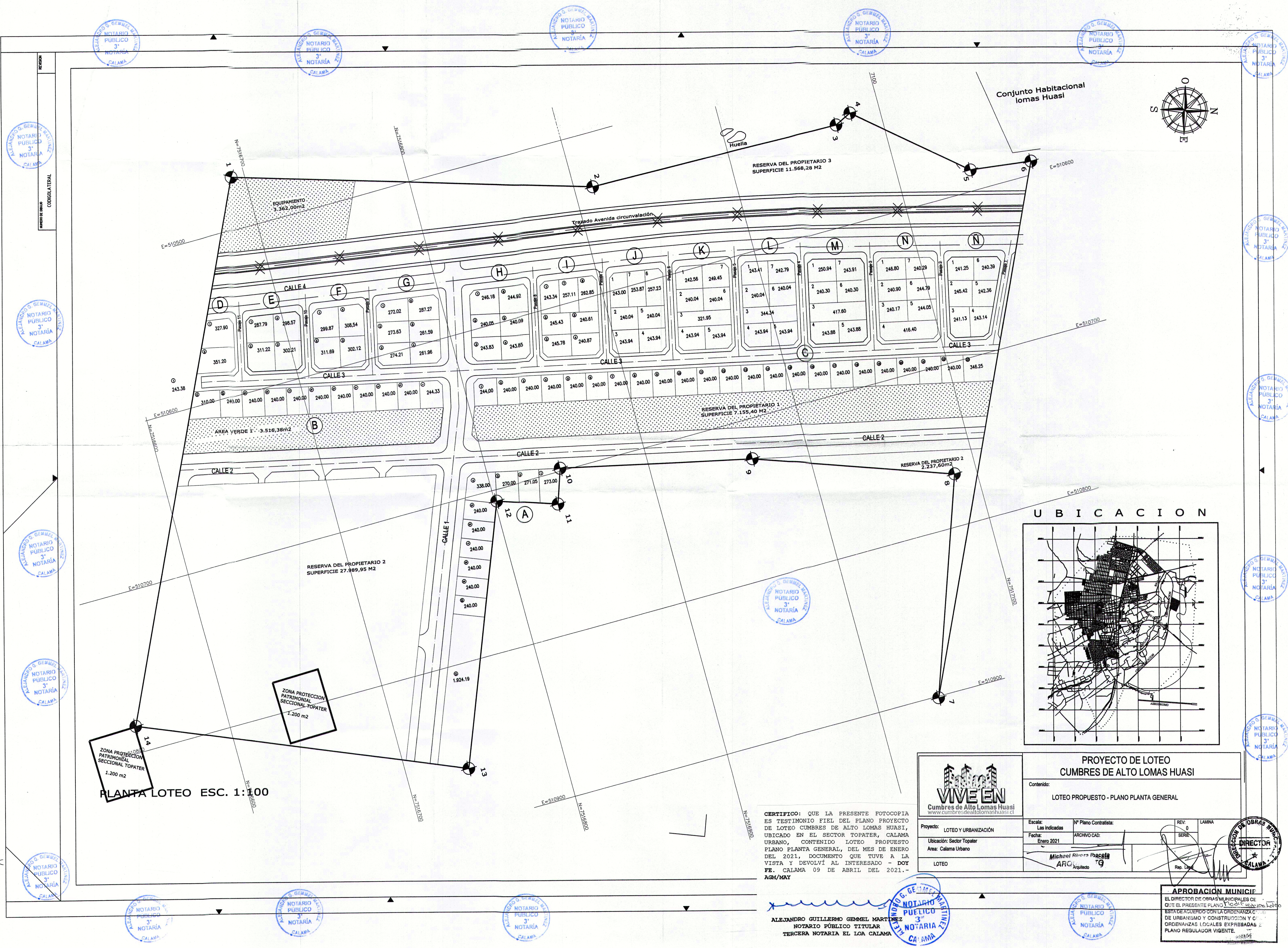
MANZANA	SITIO	OCHAVO	NORTE	SUR	ORIENTE	PONIENTE	SUP. TERRENO
MZ - J	1	4,16	22,04 con lote 7	18,97 con pasaje 7	11,40 con lote 2	8,45 con calle 4	243,00
	2	-	14,12 con lote 5	14,12 con pasaje 8	17,00 con lote 3	11,40 con lote 1; 5,80 con lote 7	240,04
	3	4,10	14,60 con lote 4	11,70 con pasaje 8	14,10 con lote 3	17,00 con lote 2	243,94
	4	4,10	11,70 con pasaje 8	14,60 con lote 3	14,10 con calle 3	17,00 con lote 5	243,84
	5	-	14,12 con pasaje 8	14,12 con lote 2	17,00 con lote 4	11,33 con lote 6; 5,87 con lote 7	240,04
	6	4,00	20,11 con pasaje 8	22,66 con lote 7	11,33 con lote 5	8,77 con calle 4	287,23
	7	-	22,66 con lote 6	22,04 con lote 1	5,87 con lote 5; 6,60 con lote 2	11,38 con calle 4	283,87
TOTAL							1.722,06

MANZANA	SITIO	OCHAVO	NORTE	SUR	ORIENTE	PONIENTE	SUP. TERRENO
MZ - K	1	4,16	14,67 con lote 7	11,81 con pasaje 6	17,00 con lote 2	14,05 con calle 4	242,86
	2	-	14,12 con lote 6	14,12 con pasaje 6	17,00 con lote 3	17,00 con lote 1	240,04
	3	-	9,47 con pasaje 6	9,47 con pasaje 4	17,00 con lote 4; 17,00 con lote 5	17,00 con lote 6; 17,00 con lote 2	321,86
	4	4,10	11,70 con pasaje 6	11,70 con pasaje 6	17,00 con lote 3	17,00 con lote 5	243,84
	5	4,10	11,70 con pasaje 5	14,60 con lote 4	14,11 con calle 3	17,00 con lote 3	243,84
	6	-	14,12 con pasaje 5	14,12 con lote 2	17,00 con lote 3	17,00 con lote 7	240,04
	7	4,00	12,10 con pasaje 5	14,87 con lote 1	17,00 con lote 6	14,21 con calle 4	249,46
TOTAL							1.781,92

MANZANA	SITIO	OCHAVO	NORTE	SUR	ORIENTE	PONIENTE	SUP. TERRENO
MZ - L	1	4,00	14,49 con lote 7	11,85 con pasaje 6	17,00 con lote 2	14,00 con calle 4	243,41
	2	-	14,12 con lote 6	14,12 con pasaje 6	17,00 con lote 3	17,00 con lote 1	240,04
	3	-	10,13 con pasaje 4	10,13 con pasaje 4	17,00 con lote 4; 17,00 con lote 5	17,00 con lote 6; 17,00 con lote 2	344,34
	4	4,10	14,65 con lote 5	11,70 con pasaje 4	14,10 con calle 3	17,00 con lote 3	243,84
	5	4,10	11,70 con pasaje 4	14,60 con lote 4	14,11 con calle 3	17,00 con lote 3	243,84
	6	-	14,12 con pasaje 4	14,12 con lote 2	17,00 con lote 3	17,00 con lote 7	240,04
	7	4,00	11,85 con pasaje 4	14,49 con lote 1	17,00 con lote 6	14,14 con calle 4	242,79
TOTAL							1.798,60

MANZANA	SITIO	OCHAVO	NORTE	SUR	ORIENTE	PONIENTE	SUP. TERRENO
MZ - M	1	4,00	14,00 con lote 7	11,85 con pasaje 4	18,00 con lote 2	14,70 con calle 4	280,84
	2	-	13,35 con lote 6	13,35 con pasaje 4	18,00 con lote 3	16,00 con lote 1	240,30
	3	-	11,60 con pasaje 3	11,60 con pasaje 4	18,00 con lote 4; 18,00 con lote 5	18,00 con lote 6; 18,00 con lote 2	417,88
	4	4,10	13,78 con lote 5	10,88 con pasaje 3	15,10 con calle 3	18,00 con lote 3	243,88
	5	4,10	10,88 con pasaje 3	13,78 con lote 4	18,10 con calle 3	18,00 con lote 3	243,88
	6	-	13,35 con pasaje 3	13,35 con lote 2	18,00 con lote 3	18,00 con lote 7	240,30
	7	4,00	10,15 con pasaje 3	14,00 con lote 1	18,00 con lote 6	15,96 con calle 4	242,91
TOTAL							1.881,09

MANZANA	SITIO	OCHAVO	NORTE	SUR	ORIENTE	PONIENTE	SUP. TERRENO
MZ - N	1	4,10	13,47 con lote 7	11,27 con pasaje 3	18,25 con lote 2	15,20 con calle 4	246,80
	2	-	13,20 con lote 6	13,20 con pasaje 3	18,25 con lote 3	18,25 con lote 1	240,90
	3	-	13,16 con lote 5	13,16 con pasaje 3	18,25 con lote 4	18,25 con lote 2	440,17
	4	4,10	8,65 con pasaje 2	8,65 con pasaje 3	30,99 con		



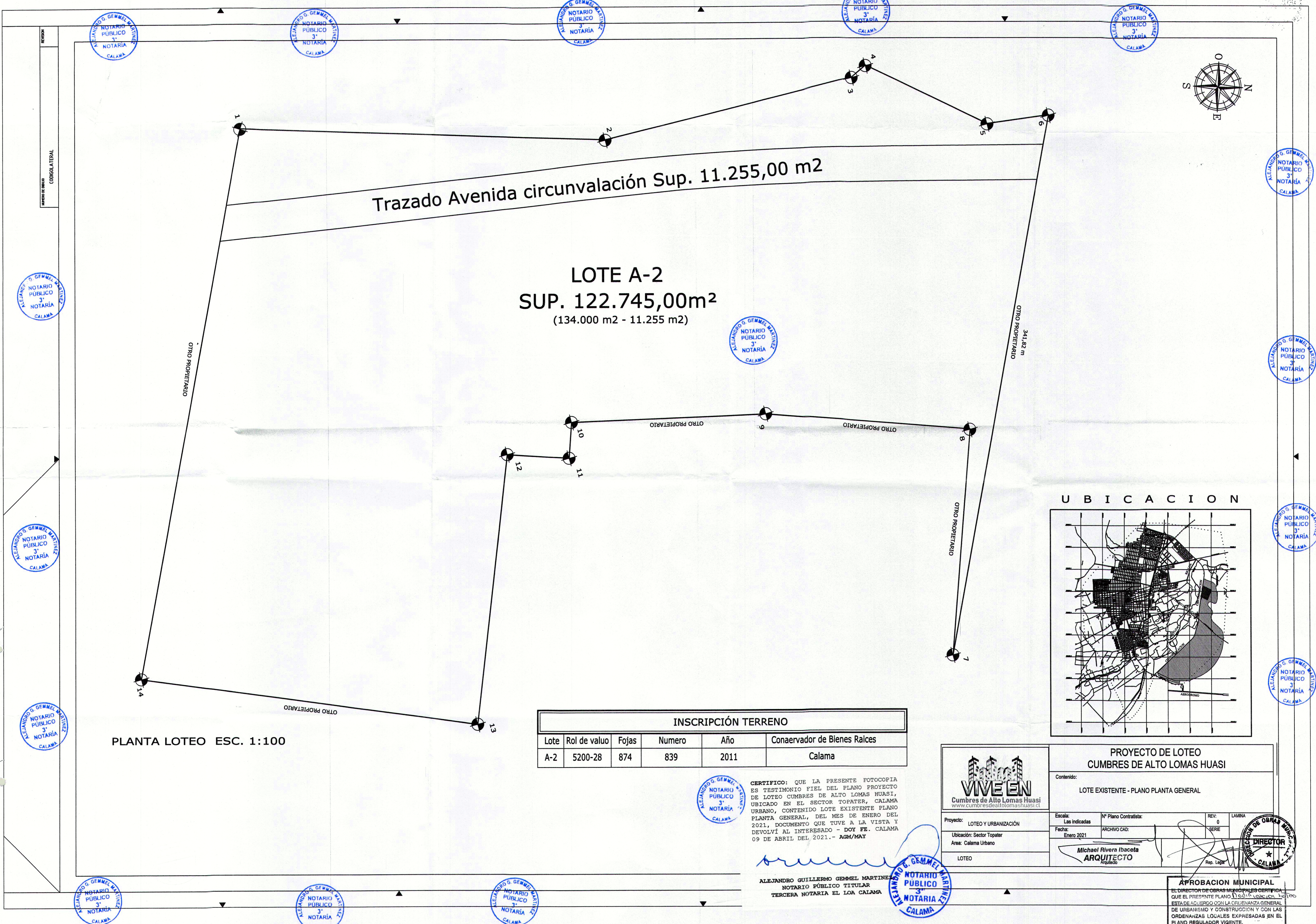
PLANTA LOTEO ESC. 1:100

CERTIFICO: QUE LA PRESENTE FOTOCOPIA ES TESTIMONIO FIEL DEL PLANO PROYECTO DE LOTEOS CUMBRES DE ALTO LOMAS HUASI, UBICADO EN EL SECTOR TOPATER, CALAMA URBANO, CONTENIDO LOTEOS PROPUESTO PLANO PLANTA GENERAL, DEL MES DE ENERO DEL 2021, DOCUMENTO QUE TUVE A LA VISTA Y DEVOLVI AL INTERESADO - DOY FE. CALAMA 09 DE ABRIL DEL 2021.- AGM/MAY

		PROYECTO DE LOTEOS CUMBRES DE ALTO LOMAS HUASI	
Cumbres de Alto Lomas Huasi www.cumbresdealtolomashuasi.cl		Contenido: LOTEOS PROPUESTO - PLANO PLANTA GENERAL	
Proyecto: LOTEOS Y URBANIZACION	Escala: Las Indicadas	N° Plano Contratista:	REV: 0 LAMINA
Ubicación: Sector Topater	Fecha: Enero 2021	ARCHIVO CAD:	SERIE:
Área: Calama Urbano	Michael Rivera Ibañez ARQUITECTO		Rep. Loteo:
LOTEOS			

APROBACION MUNICIPIO
 EL DIRECTOR DE OBRAS MUNICIPALES DE CALAMA, EN VIRTUD DE LAS ORDENANZAS LOCALES EXPEDIDAS EN VIRTUD DEL PLANO REGULADOR VIGENTE,

ALEJANDRO GUILLERMO GEMMEL MARTINEZ
 NOTARIO PUBLICO TITULAR
 TERCERA NOTARIA EL LOA CALAMA

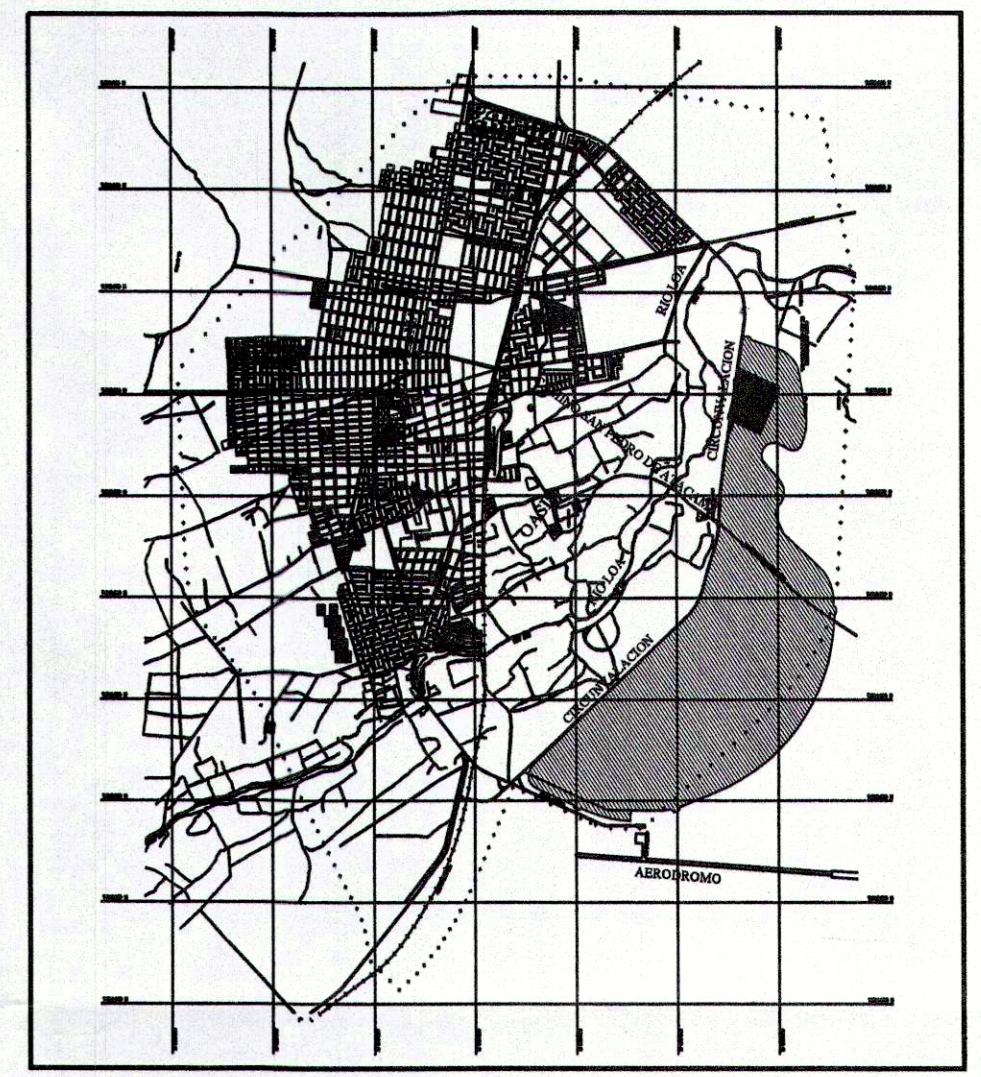


Trazado Avenida circunvalación Sup. 11.255,00 m²

LOTE A-2
SUP. 122.745,00m²
 (134.000 m² - 11.255 m²)

PLANTA LOTEO ESC. 1:100

UBICACION



INSCRIPCIÓN TERRENO					
Lote	Rol de valuo	Fojas	Numero	Año	Conaervador de Bienes Raices
A-2	5200-28	874	839	2011	Calama

CERTIFICO: QUE LA PRESENTE FOTOCOPIA ES TESTIMONIO FIEL DEL PLANO PROYECTO DE LOTEO CUMBRES DE ALTO LOMAS HUASI, UBICADO EN EL SECTOR TOPATER, CALAMA UBICADO EN EL SECTOR TOPATER, CALAMA URBANO, CONTENIDO LOTE EXISTENTE PLANO URBANO, CONTENIDO LOTE EXISTENTE PLANO PLANTA GENERAL, DEL MES DE ENERO DEL 2021, DOCUMENTO QUE TUVE A LA VISTA Y DEVOLVI AL INTERESADO - DOY FE. CALAMA 09 DE ABRIL DEL 2021.- AGM/MAY

ALEJANDRO GUILLERMO GEMMEL MARTINEZ
 NOTARIO PÚBLICO TITULAR
 TERCERA NOTARIA EL LOA CALAMA

VIVE EN
 Cumbres de Alto Lomas Huasi
 www.cumbresdealtolomashuasi.cl

Proyecto: LOTEO Y URBANIZACIÓN
 Ubicación: Sector Topater
 Área: Calama Urbano
 LOTEO

PROYECTO DE LOTEO CUMBRES DE ALTO LOMAS HUASI

Contenido:
 LOTE EXISTENTE - PLANO PLANTA GENERAL

Escala: Las Indicadas
 Fecha: Enero 2021

Nº Plano Contratista:
 ARCHIVO CAD:

REV. 0 LAMINA
 SERIE

Rep. Legal

Michael Rivera Ibaceta
ARQUITECTO

AFROBACION MUNICIPAL
 EL DIRECTOR DE OBRAS MUNICIPALES CERTIFICA QUE EL PRESENTE PLANO DE LOTEO ESTÁ DE ACUERDO CON LA ORDENANZA GENERAL DE URBANISMO Y CONSTRUCCION Y CON LAS ORDENANZAS LOCALES EXPRESADAS EN EL PLANO REGULADOR VIGENTE.

NOTARIO PÚBLICO 3ª NOTARÍA CALAMA

NOTARIO PÚBLICO 3ª NOTARÍA CALAMA

NOTARIO PÚBLICO 3ª NOTARÍA CALAMA

NOTARIO PÚBLICO 3ª NOTARÍA CALAMA

NOTARIO PÚBLICO 3ª NOTARÍA CALAMA

NOTARIO PÚBLICO 3ª NOTARÍA CALAMA

NOTARIO PÚBLICO 3ª NOTARÍA CALAMA

NOTARIO PÚBLICO 3ª NOTARÍA CALAMA

NOTARIO PÚBLICO 3ª NOTARÍA CALAMA

NOTARIO PÚBLICO 3ª NOTARÍA CALAMA

NOTARIO PÚBLICO 3ª NOTARÍA CALAMA

NOTARIO PÚBLICO 3ª NOTARÍA CALAMA

NOTARIO PÚBLICO 3ª NOTARÍA CALAMA

NOTARIO PÚBLICO 3ª NOTARÍA CALAMA

NOTARIO PÚBLICO 3ª NOTARÍA CALAMA

NOTARIO PÚBLICO 3ª NOTARÍA CALAMA

NOTARIO PÚBLICO 3ª NOTARÍA CALAMA

DIRECTOR DE OBRAS MUNICIPALES CALAMA