

ESTACION : LARAQUETE

VARIABLE : Material particulado (PM10)

UNIDAD : (µg/m³N)

AÑO : 2013

MES : FEBRERO

DIA	HORAS																							MED	MAX	MIN	
	0	1	2	3	4	5	6	7	8	9	10	11	12	13	14	15	16	17	18	19	20	21	22				23
1	50	34	45	38	41	63	62	89	93	113	117	55	46	38	20	20	16	30	24	73	-99	-99	8	8	49	117	8
2	8	8	8	16	21	29	41	42	29	98	88	71	36	39	59	68	178	227	98	72	100	45	43	42	61	227	8
3	46	45	39	28	29	21	19	15	19	39	51	46	34	34	34	30	-99	-99	-99	-99	-99	-99	-99	-99	-99	51	15
4	-99	-99	-99	-99	-99	-99	-99	-99	-99	-99	-99	-99	-99	-99	-99	-99	29	279	116	121	49	16	16	27	-99	279	16
5	21	28	38	60	58	49	62	224	130	70	67	49	55	62	42	38	24	20	22	24	24	28	29	42	53	224	20
6	49	57	50	41	35	35	39	50	41	57	62	27	26	39	30	28	28	28	31	34	48	88	50	42	42	88	26
7	41	59	52	47	46	37	53	99	72	68	52	57	60	66	33	33	32	26	26	23	30	30	34	33	46	99	23
8	39	46	42	42	35	41	40	36	52	41	21	25	10	9	18	22	23	27	19	42	56	51	29	18	33	56	9
9	41	49	18	25	27	25	65	160	172	72	33	34	50	52	45	28	39	24	27	27	27	32	24	26	47	172	18
10	25	22	15	19	20	20	23	18	17	15	14	19	18	19	20	19	25	21	27	20	22	26	28	27	21	28	14
11	32	23	18	24	22	15	24	13	17	20	25	20	26	21	20	11	10	15	11	12	15	24	29	23	20	32	10
12	22	12	11	17	14	13	17	14	31	53	73	44	45	37	42	36	33	26	30	43	-99	-99	25	8	29	73	8
13	8	8	8	11	16	10	23	35	47	46	46	34	27	24	18	25	20	29	41	58	40	37	48	35	29	58	8
14	29	25	41	36	21	15	18	19	51	217	143	40	30	31	19	18	17	27	20	17	13	19	31	25	39	217	13
15	25	23	15	17	17	25	24	27	14	16	15	13	13	35	16	14	12	17	16	24	22	16	16	14	19	35	12
16	24	24	14	17	14	17	14	18	10	17	40	26	30	22	24	26	25	23	24	30	28	19	17	17	22	40	10
17	16	18	15	19	19	14	19	10	8	22	24	25	29	20	33	62	120	122	80	61	46	19	17	23	35	122	8
18	11	29	27	18	27	19	16	54	40	39	52	43	41	172	114	150	204	309	125	92	39	25	23	33	71	309	11
19	36	30	21	30	24	21	37	192	55	23	32	34	28	31	25	48	108	110	75	43	34	26	28	24	46	192	21
20	35	62	64	32	23	20	27	41	24	33	42	37	33	30	24	27	28	43	79	59	47	32	21	30	37	79	20
21	42	51	29	28	22	25	54	155	48	57	50	46	35	31	27	30	32	92	141	114	46	25	30	30	52	155	22
22	44	72	99	40	33	21	47	103	113	46	57	42	28	25	18	12	28	31	29	33	36	20	19	34	43	113	12
23	14	19	20	15	19	16	21	15	31	43	46	30	24	26	21	20	29	16	20	24	21	15	21	18	23	46	14
24	24	17	11	13	11	13	15	8	8	17	22	32	45	54	40	171	285	188	89	81	201	102	165	60	70	285	8
25	73	64	40	53	47	25	21	94	76	29	49	97	60	27	34	158	302	366	220	148	87	32	31	31	90	366	21
26	45	35	29	36	31	43	57	172	74	28	47	51	29	28	29	117	173	111	102	182	201	34	52	34	72	201	28
27	83	49	50	50	31	34	49	98	49	38	41	37	33	32	25	59	227	359	234	112	29	21	16	17	74	359	16
28	30	74	23	56	25	26	117	163	142	67	53	43	22	22	32	37	23	42	28	38	47	64	39	20	51	163	20
MED	34	36	31	31	27	26	37	73	54	51	50	40	34	38	32	48	77	96	65	60	52	34	33	27	45	149	15
MAX	83	74	99	60	58	63	117	224	172	217	143	97	60	172	114	171	302	366	234	182	201	102	165	60	EXTR.	366	8
MIN	8	8	8	11	11	10	14	8	8	15	14	13	10	9	16	11	10	15	11	12	13	15	8	8			

CODIGO DE AUSENCIA DE DATOS : -99

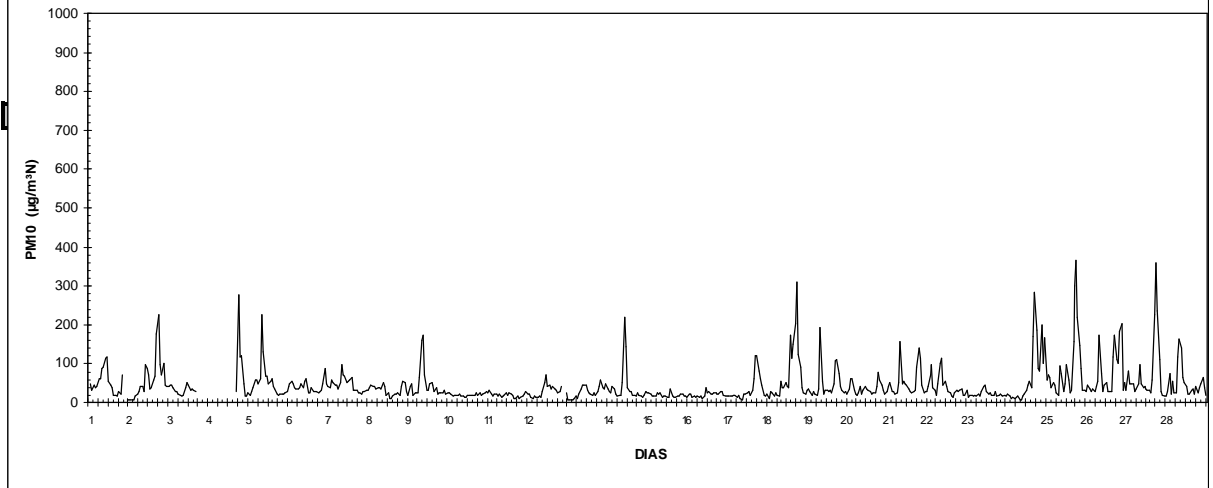
Nº DE DATOS VALIDOS : 644

RECUPERACION DE DATOS : 95.8 %

Nº MINIMO DE OBSERVACIONES PARA CALCULAR VALORES DIARIOS : 18 horas

Nº MINIMO DE OBSERVACIONES PARA CALCULAR VALORES MENSUALES : 23 días

SERIE DE TIEMPO Material particulado (PM10)
ESTACION LARAQUETE
MES : FEBRERO DE 2013



ESTACION LARAQUETE
Material particulado (PM10)
PROMEDIOS HORARIOS
MES : FEBRERO DE 2013

