

ESTACION : CARAMPANGUE

VARIABLE : OXIDO NITRICO

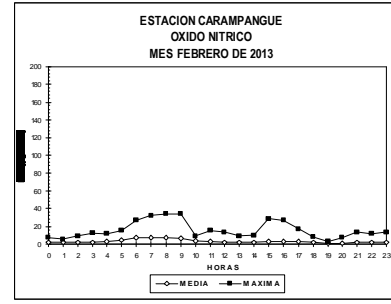
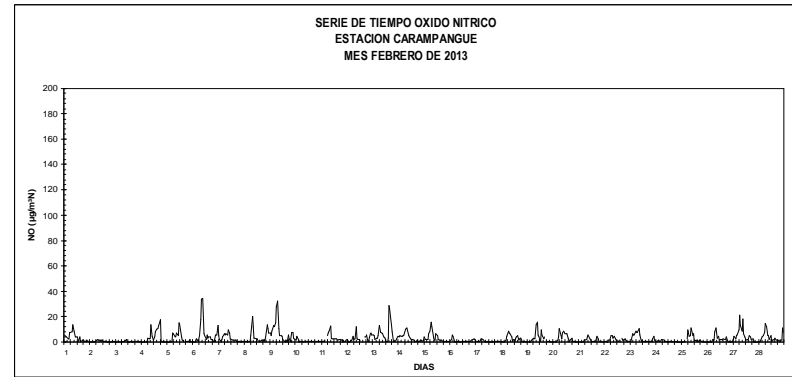
UNIDAD : (µg/m³N)

AÑO : 2013

MES : FEBRERO

DIA	HORAS																							MED	MAX	MIN		
	0	1	2	3	4	5	6	7	8	9	10	11	12	13	14	15	16	17	18	19	20	21	22				23	
1	6	4	4	3	3	8	8	8	14	8	4	4	4	0	3	0	1	1	1	1	0	1	0	0	4	14	0	
2	0	0	0	0	0	0	1	2	1	1	1	1	1	1	1	0	0	0	0	0	0	0	0	0	1	2	0	
3	0	0	0	0	0	0	0	1	1	1	2	0	0	0	0	0	0	0	0	0	0	0	0	0	0	2	0	
4	0	0	0	0	0	0	3	3	3	14	4	1	3	8	10	11	12	17	1	0	0	0	0	0	4	17	0	
5	0	0	0	0	1	7	6	4	5	7	5	15	14	4	1	0	-99	1	1	0	1	2	0	1	3	15	0	
6	0	0	0	2	2	0	5	17	34	34	6	5	2	6	3	4	4	2	2	1	1	6	5	13	6	34	0	
7	5	2	1	2	4	6	6	6	6	9	7	2	2	1	1	1	1	0	1	1	0	0	1	1	3	9	0	
8	1	0	0	0	0	1	5	20	12	3	3	2	2	1	0	0	1	0	2	1	3	13	10	7	4	20	0	
9	7	5	8	13	12	15	27	32	11	5	5	4	2	1	0	1	0	5	2	1	8	8	3	2	7	32	0	
10	1	4	1	0	0	0	0	0	1	1	0	0	0	0	0	0	0	0	0	0	0	1	1	0	1	1	4	0
11	1	1	0	1	-99	5	7	8	12	3	2	2	2	3	2	1	2	2	1	2	0	0	1	1	3	12	0	
12	2	0	0	1	1	4	2	2	12	3	2	2	1	-99	-99	-99	4	5	6	1	1	6	7	6	3	12	0	
13	6	5	2	3	3	5	13	8	7	6	4	3	1	1	3	28	26	13	8	0	1	0	3	4	6	28	0	
14	4	5	4	5	5	10	10	11	5	4	2	1	2	1	1	0	1	1	0	1	1	1	1	1	3	11	0	
15	4	2	2	2	6	8	15	12	3	1	1	6	5	2	1	1	1	1	1	1	0	1	0	1	3	15	0	
16	1	2	5	4	0	0	0	0	1	0	0	0	0	1	1	0	1	0	1	1	1	2	3	2	1	5	0	
17	1	1	1	1	1	2	2	1	1	0	0	0	0	0	0	0	0	0	0	0	0	0	0	1	1	2	0	
18	1	0	0	1	1	4	8	7	6	4	1	2	1	3	3	5	1	3	3	0	0	0	0	0	2	8	0	
19	0	0	0	0	1	3	3	3	14	15	6	4	1	9	6	2	4	-99	1	1	0	0	0	0	3	15	0	
20	0	0	0	0	1	4	11	5	2	7	9	7	6	7	3	1	1	3	1	0	0	0	0	0	3	11	0	
21	0	0	0	0	0	1	1	2	3	6	2	2	1	1	0	1	4	2	2	0	0	0	0	0	1	6	0	
22	0	0	0	0	1	1	5	5	3	4	2	1	0	1	1	-99	3	1	1	2	1	1	1	0	2	5	0	
23	1	1	6	6	6	9	8	11	6	1	1	0	1	0	0	1	1	0	1	1	0	1	2	4	1	3	11	0
24	1	1	1	0	1	2	2	1	1	0	0	0	0	0	0	0	0	0	0	0	0	0	0	0	1	2	0	
25	0	0	0	0	-99	3	9	4	5	11	5	6	1	1	1	1	1	1	1	0	0	0	0	0	2	11	0	
26	0	0	0	0	0	2	1	8	11	3	4	1	2	2	1	2	2	3	0	1	0	0	0	0	1	11	0	
27	2	4	2	5	6	9	21	13	8	18	6	4	1	2	1	5	3	2	3	0	0	0	0	0	5	21	0	
28	0	0	1	4	5	8	15	12	5	5	2	5	0	1	2	3	1	1	1	0	1	1	11	8	4	15	0	
MED	2	1	1	2	2	4	7	7	7	6	3	3	2	2	2	3	3	2	2	1	1	2	2	2	3	13	0	
MAX	7	5	8	13	12	15	27	32	34	34	9	15	14	9	10	28	26	17	8	2	8	13	11	13	EXTR.	34	0	
MIN	0	0	0	0	0	0	0	1	0	0	0	0	0	0	0	0	0	0	0	0	0	0	0	0	0	0	0	0

CODIGO DE AUSENCIA DE DATOS : -99  
 N° DE DATOS VALIDOS : 664  
 RECUPERACION DE DATOS : 98.8 %  
 N° MINIMO DE OBSERVACIONES PARA CALCULAR VALORES DIARIOS : 18 horas  
 N° MINIMO DE OBSERVACIONES PARA CALCULAR VALORES MENSUALES : 23 dias



ESTACION : CARAMPANGUE

VARIABLE : DIOXIDO DE NITROGENO

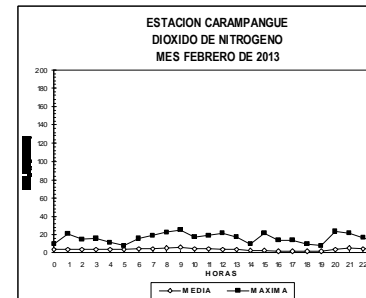
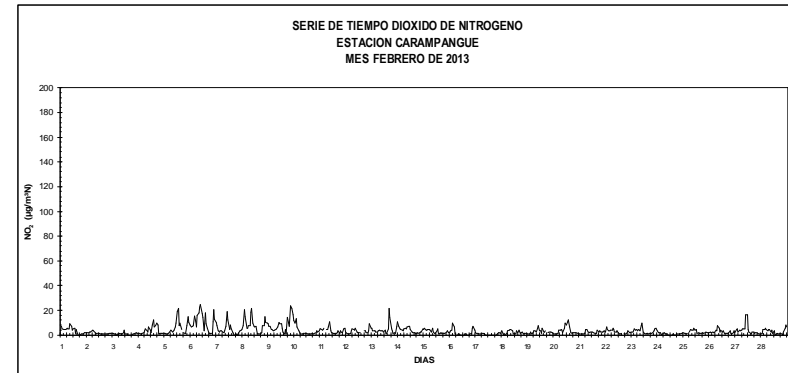
UNIDAD : (µg/m³N)

AÑO : 2013

MES : FEBRERO

DIA	HORAS																							MED	MAX	MIN		
	0	1	2	3	4	5	6	7	8	9	10	11	12	13	14	15	16	17	18	19	20	21	22				23	
1	7	5	5	5	5	6	5	5	9	7	4	5	5	1	4	0	0	0	0	1	1	2	2	2	4	9	0	
2	2	2	2	3	3	4	3	2	1	1	1	1	1	1	1	1	0	0	1	1	1	1	1	1	1	4	0	
3	1	1	0	0	1	1	1	1	2	4	1	0	0	0	0	0	0	0	0	1	1	2	1	1	1	4	0	
4	1	1	1	2	2	3	5	4	3	6	4	2	8	12	7	8	9	8	1	1	1	1	1	1	4	12	1	
5	1	1	1	1	2	4	3	3	4	7	9	19	22	8	10	5	-99	2	1	1	8	15	10	8	6	22	1	
6	7	7	8	16	11	6	16	18	23	25	17	14	3	18	9	6	3	1	1	2	11	21	13	10	11	25	1	
7	8	3	2	3	3	3	2	3	7	19	12	4	8	6	2	1	0	0	1	0	2	3	4	5	4	19	0	
8	8	20	15	6	6	8	7	19	22	10	7	7	7	1	0	1	1	2	7	8	14	10	10	9	9	22	0	
9	7	7	5	4	3	4	4	5	7	10	9	9	6	2	1	4	1	14	10	7	23	22	17	11	8	23	1	
10	13	6	3	3	1	1	0	2	1	1	1	0	0	1	1	1	1	1	1	2	3	3	3	5	3	13	0	
11	5	4	4	6	-99	4	4	7	11	3	2	1	1	1	2	2	3	3	3	2	5	5	3	4	4	11	1	
12	1	1	1	1	3	5	4	4	6	2	2	2	2	-99	-99	-99	3	3	2	2	3	9	6	5	3	9	1	
13	3	3	3	3	3	3	4	3	3	3	3	4	1	1	5	22	14	5	3	1	2	2	7	11	5	22	1	
14	7	5	4	4	3	5	6	5	6	7	7	5	2	2	2	2	1	2	1	2	2	2	5	4	4	7	1	
15	6	4	4	4	4	4	3	6	3	1	1	3	5	1	1	2	1	2	1	1	2	3	2	3	3	6	1	
16	3	4	9	7	1	0	0	0	1	0	0	0	0	0	0	0	0	0	1	2	6	7	4	2	2	9	0	
17	2	1	1	1	1	1	1	1	0	0	0	0	0	0	0	0	0	0	0	0	2	2	2	3	1	3	0	
18	1	0	0	1	1	3	4	5	5	3	1	1	1	3	2	4	1	2	3	1	1	1	1	1	1	2	5	0
19	0	0	3	1	2	3	3	3	6	8	3	3	1	6	2	3	3	-99	2	3	3	3	2	1	3	8	0	
20	0	0	1	1	4	4	4	4	2	6	10	8	11	12	6	2	1	2	2	2	2	1	1	0	4	12	0	
21	0	1	1	0	1	5	4	2	2	3	2	2	1	1	1	4	2	3	2	2	3	3	3	3	2	5	0	
22	6	4	3	3	4	4	6	4	3	2	3	2	1	1	1	-99	1	0	1	2	3	2	2	2	3	6	0	
23	3	3	5	4	4	3	5	3	8	10	3	1	1	1	1	1	1	1	1	2	3	5	6	3	3	10	1	
24	2	2	2	0	1	2	1	1	0	0	0	0	0	0	0	0	0	0	1	0	1	1	1	1	1	2	0	
25	1	1	1	1	-99	3	5	4	4	6	4	4	1	2	1	1	1	2	1	2	2	2	2	2	2	2	6	1
26	2	2	2	2	2	4	3	7	6	3	4	3	3	2	1	2	1	1	3	1	1	2	3	2	3	7	1	
27	4	5	3	4	3	4	5	5	5	16	6	5	2	1	1	2	3	2	2	2	1	1	1	1	3	16	1	
28	1	4	4	5	5	3	5	4	3	4	2	3	0	1	1	0	0	1	1	0	2	5	8	7	3	8	0	
MED	4	4	3	3	3	4	4	5	5	6	4	4	3	3	2	3	2	2	2	2	4	5	4	4	4	4	11	0
MAX	10	20	15	16	11	8	16	19	23	25	17	19	22	18	10	22	14	14	10	8	23	22	17	11	EXTR.	25	0	
MIN	0	0	0	0	0	0	0	0	0	0	0	0	0	0	0	0	0	0	0	0	0	0	0	0	0	0	0	0

CODIGO DE AUSENCIA DE DATOS : -99  
 N° DE DATOS VALIDOS : 664  
 RECUPERACION DE DATOS : 98.8 %  
 N° MINIMO DE OBSERVACIONES PARA CALCULAR VALORES DIARIOS : 18 horas  
 N° MINIMO DE OBSERVACIONES PARA CALCULAR VALORES MENSUALES : 23 dias



ESTACION : CARAMPANGUE

VARIABLE : OXIDOS DE NITROGENO

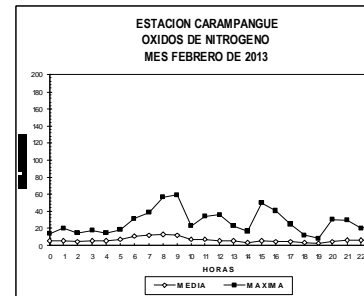
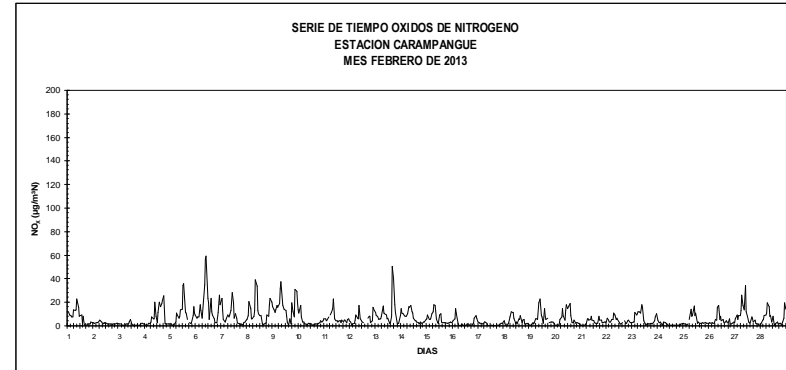
UNIDAD : (µg/m³N)

AÑO : 2013

MES : FEBRERO

DIA	HORAS																							MED	MAX	MIN		
	0	1	2	3	4	5	6	7	8	9	10	11	12	13	14	15	16	17	18	19	20	21	22				23	
1	12	10	8	7	7	13	13	13	23	16	8	9	9	2	8	1	1	1	1	1	1	1	3	2	3	7	23	1
2	2	2	2	3	3	5	4	3	2	2	2	2	2	1	1	1	1	1	1	1	1	2	2	2	2	2	5	1
3	1	1	0	0	0	1	1	1	3	5	1	1	1	1	1	0	0	1	1	2	2	2	2	2	1	5	0	
4	1	1	1	2	2	4	8	6	6	20	8	3	11	20	16	19	21	25	2	1	1	1	1	1	1	8	25	1
5	1	1	1	2	3	11	9	6	8	13	14	34	36	11	11	5	-99	3	2	2	9	16	10	9	9	36	1	
6	7	7	8	18	13	7	21	35	56	59	24	19	5	24	12	10	6	3	3	2	11	26	18	23	17	59	2	
7	13	5	3	5	7	9	8	9	13	28	19	7	10	7	3	2	1	0	2	1	3	4	5	5	7	28	0	
8	9	21	15	6	6	8	13	39	33	13	10	9	9	2	1	1	2	2	9	8	18	24	20	16	12	39	1	
9	14	12	13	17	15	19	31	38	17	15	14	13	8	3	1	6	1	20	12	7	31	29	20	13	15	38	1	
10	11	18	7	4	3	1	1	1	2	2	2	1	1	1	1	1	1	1	2	2	4	3	4	6	3	18	1	
11	6	4	5	7	-99	9	11	15	23	6	4	4	3	4	3	5	3	5	5	2	5	6	4	6	6	23	2	
12	3	1	1	2	5	10	7	6	18	6	4	3	3	-99	-99	7	8	8	2	4	15	13	11	6	18	1	1	
13	9	8	5	6	6	8	17	11	10	9	6	7	2	2	8	50	40	18	11	1	2	2	9	15	11	50	1	
14	11	10	9	8	8	10	16	16	18	12	11	7	4	4	3	2	1	4	2	2	3	3	6	6	7	18	1	
15	10	5	6	6	10	12	18	18	6	2	2	9	10	4	3	3	2	2	2	3	4	3	3	6	6	18	2	
16	4	6	15	11	2	0	0	1	1	1	0	1	1	1	0	1	0	1	2	7	9	7	4	3	3	15	0	
17	2	2	2	1	2	3	3	2	1	0	0	0	0	0	0	0	0	0	1	1	2	2	4	4	1	4	0	
18	2	0	0	2	2	7	12	12	11	7	2	3	2	6	5	9	2	5	5	1	1	2	1	1	4	12	0	
19	0	0	3	1	3	6	6	5	20	23	9	8	2	15	8	5	7	-99	3	3	3	3	2	1	6	23	0	
20	1	0	1	1	5	8	15	9	4	13	18	15	17	19	9	2	3	5	2	2	2	2	1	1	6	19	0	
21	1	1	1	1	1	6	6	5	6	8	5	4	2	2	2	2	8	5	5	3	3	3	4	3	4	8	1	
22	7	5	3	3	5	5	11	9	6	7	6	3	1	2	2	-99	4	2	2	4	5	3	3	3	4	11	1	
23	4	4	11	9	10	12	12	11	18	16	4	2	1	2	1	1	2	2	3	4	8	10	4	6	18	1		
24	3	3	3	1	1	3	3	2	1	1	0	0	1	1	1	1	1	1	1	1	1	1	1	2	1	3	0	
25	1	1	1	1	-99	6	14	8	9	17	9	10	2	3	2	2	2	3	2	2	3	2	2	2	5	17	1	
26	2	2	3	2	2	6	5	15	17	5	8	4	5	3	2	4	4	3	6	2	1	2	3	2	5	17	1	
27	6	9	5	9	9	13	26	18	13	34	12	8	3	3	2	7	6	3	4	2	1	1	1	1	8	34	1	
28	1	5	6	9	9	11	19	16	8	9	4	8	1	2	3	4	2	2	2	1	4	7	19	14	7	19	1	
MED	5	5	5	5	5	8	11	12	13	12	8	7	5	5	4	5	5	4	2	5	7	6	6	6	6	6	22	1
MAX	14	21	15	18	15	19	31	39	56	59	24	34	36	24	16	50	40	25	12	8	31	29	20	23	EXTR.	59	0	
MIN	0	0	0	0	0	0	1	1	0	0	0	0	0	0	0	0	0	0	1	1	1	1	1	1	1	1	1	1

CODIGO DE AUSENCIA DE DATOS : -99  
 N° DE DATOS VALIDOS : 664  
 RECUPERACION DE DATOS : 98.8 %  
 N° MINIMO DE OBSERVACIONES PARA CALCULAR VALORES DIARIOS : 18 horas  
 N° MINIMO DE OBSERVACIONES PARA CALCULAR VALORES MENSUALES : 23 dias



ESTACION : CARAMPANGUE

VARIABLE : OZONO

UNIDAD : (µg/m³N)

AÑO : 2013

MES : FEBRERO

DIA	HORAS																							MED	MAX	MIN		
	0	1	2	3	4	5	6	7	8	9	10	11	12	13	14	15	16	17	18	19	20	21	22				23	
1	1	1	1	2	2	1	1	3	6	11	16	14	16	16	13	9	10	10	9	9	8	7	9	11	8	16	1	
2	9	9	9	8	6	2	1	2	2	9	16	21	26	26	24	26	28	29	26	22	19	17	15	14	15	29	1	
3	8	7	7	6	5	2	0	1	4	12	22	23	21	22	20	20	19	19	18	16	13	10	8	6	12	23	0	
4	9	9	9	-99	5	-99	1	4	7	11	20	29	27	21	20	19	16	12	13	10	7	6	5	5	12	29	1	
5	10	9	8	6	5	1	1	4	7	11	27	28	25	48	97	86	54	31	29	25	19	13	17	17	24	97	1	
6	15	12	9	2	5	8	1	1	1	3	13	25	39	33	48	54	46	41	41	32	17	4	1	0	19	54	0	
7	1	2	2	1	0	0	1	4	9	28	32	49	77	79	52	43	36	33	33	32	27	25	22	18	25	79	0	
8	15	5	6	7	4	4	2	1	4	12	17	21	22	22	21	23	22	20	15	12	3	1	0	0	11	23	0	
9	0	0	0	0	0	0	0	0	2	5	11	13	16	22	24	21	24	13	13	14	2	2	4	7	8	24	0	
10	3	0	6	8	7	7	7	11	9	8	10	9	10	10	10	11	10	11	10	9	6	5	5	3	8	11	0	
11	1	1	1	2	1	-99	1	3	6	15	18	19	18	15	14	13	13	11	10	10	8	5	4	9	9	19	1	
12	10	10	10	6	2	1	3	6	5	16	21	23	-99	-99	24	25	25	25	23	21	17	5	1	1	13	25	1	
13	1	0	1	0	1	1	0	2	4	9	22	28	30	28	27	23	23	24	25	25	22	19	11	4	14	30	0	
14	1	1	1	0	1	2	0	1	2	11	20	29	27	25	30	39	26	23	21	17	15	14	8	3	13	39	0	
15	1	3	2	2	0	0	0	1	5	7	8	7	9	10	7	8	7	7	7	6	5	4	4	4	5	10	0	
16	4	4	0	3	8	19	17	17	20	23	24	25	26	27	26	27	28	28	28	24	14	5	2	2	17	28	0	
17	4	3	2	3	2	1	1	3	8	16	22	23	24	23	24	25	25	25	25	25	22	20	18	9	15	25	1	
18	8	13	13	3	4	-99	1	4	8	15	23	25	27	26	26	26	27	25	23	23	22	21	20	19	17	27	1	
19	16	15	9	7	3	1	1	4	6	10	18	23	26	23	17	24	23	22	19	18	14	14	14	17	14	26	1	
20	18	18	18	15	4	2	0	3	7	10	16	21	25	28	32	29	24	25	24	20	18	17	19	20	17	32	0	
21	12	11	9	9	8	2	0	1	2	6	14	24	26	21	24	26	25	24	22	20	18	16	10	8	14	26	0	
22	9	10	10	7	4	4	2	4	8	15	21	25	27	27	25	22	12	13	14	13	11	10	9	9	13	27	2	
23	8	6	0	0	0	0	1	1	4	16	20	23	25	25	27	26	24	19	18	19	15	6	2	7	12	27	0	
24	5	3	1	2	3	0	1	2	5	12	17	19	20	20	21	22	22	21	21	22	21	18	16	14	13	22	0	
25	12	12	9	4	2	-99	0	6	9	11	18	21	25	25	26	26	25	25	22	19	17	16	15	13	16	26	0	
26	9	9	7	6	5	2	3	3	5	11	17	24	28	26	26	24	22	21	19	19	18	16	12	12	14	28	2	
27	6	3	1	2	0	0	0	2	5	10	18	20	27	29	29	28	29	29	25	23	23	23	23	22	16	29	0	
28	20	14	10	4	2	2	1	2	7	16	25	28	28	26	25	26	24	24	24	23	18	12	4	1	15	28	1	
MED	8	7	6	4	3	2	2	3	6	12	19	23	26	26	27	24	22	21	19	15	12	10	9		14	31	1	
MAX	20	18	18	15	8	19	17	20	28	32	49	77	79	97	86	54	41	41	32	27	25	23	22		EXTR.	97	0	
MIN	0	0	0	0	0	0	0	0	1	3	8	7	9	10	7	8	7	7	7	6	2	1	0	0				

CODIGO DE AUSENCIA DE DATOS :

-99

N° DE DATOS VALIDOS :

665

RECUPERACION DE DATOS :

99 %

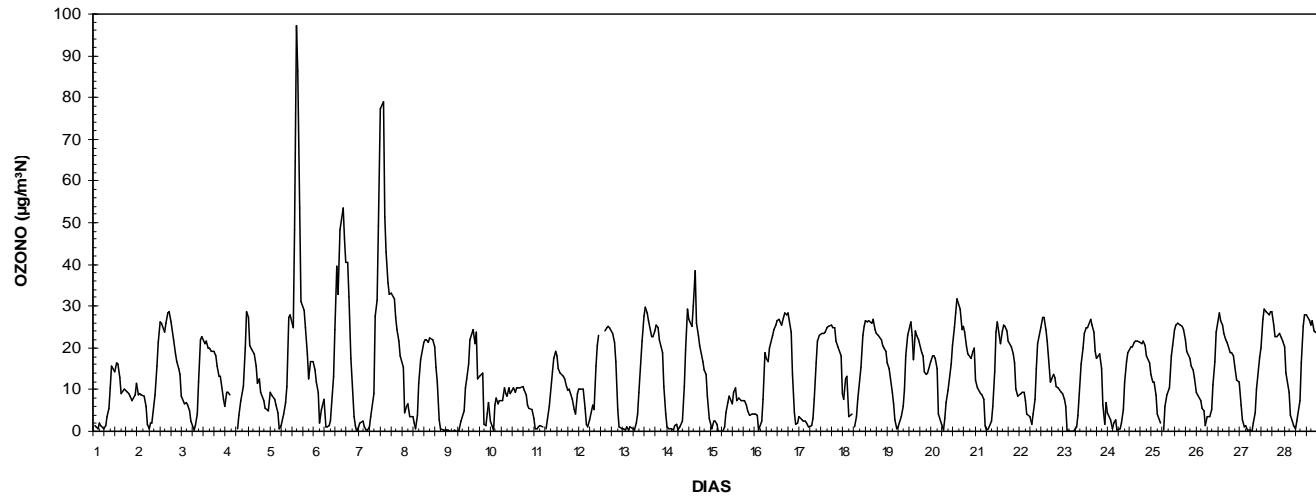
N° MINIMO DE OBSERVACIONES PARA CALCULAR VALORES DIARIOS :

18 horas

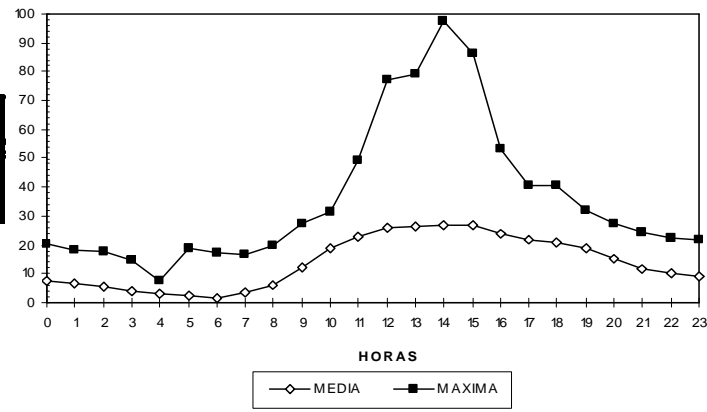
N° MINIMO DE OBSERVACIONES PARA CALCULAR VALORES MENSUALES :

23 días

**SERIE DE TIEMPO ESTACION CARAMPANGUE  
VALORES HORARIOS OZONO  
MES FEBRERO DE 2013**



**ESTACION CARAMPANGUE  
OZONO  
PROMEDIOS HORARIOS  
MES FEBRERO DE 2013**



ESTACION : CARAMPANGUE

VARIABLE : OZONO

UNIDAD : (µg/m³N)

AÑO : 2013

PROMEDIO MOVIL 8 HORAS

MES : FEBRERO

DIA	HORAS																							MED	MAX	MIN	
	0	1	2	3	4	5	6	7	8	9	10	11	12	13	14	15	16	17	18	19	20	21	22				23
1	14	12	8	6	4	2	1	2	2	3	5	7	9	10	12	13	13	13	12	12	11	10	9	9	8	14	1
2	9	9	9	9	9	8	7	6	5	5	6	7	10	13	16	19	22	24	26	26	25	24	23	21	14	26	5
3	19	16	13	12	10	8	6	5	4	5	7	9	11	13	16	18	20	21	20	19	18	17	15	14	13	21	4
4	12	11	10	9	8	8	7	6	6	6	8	11	14	15	17	19	20	20	19	17	15	13	11	9	12	20	6
5	8	8	7	7	7	6	6	5	5	5	8	10	13	19	31	41	47	50	50	49	49	44	34	25	22	50	5
6	21	18	16	13	11	11	9	7	5	4	4	7	11	15	20	27	33	37	41	42	39	35	29	23	20	42	4
7	17	12	7	4	1	1	1	1	2	6	9	15	25	35	41	46	49	50	50	48	42	35	31	28	23	50	1
8	26	22	19	16	13	10	8	5	4	5	6	8	10	13	15	18	20	21	21	20	17	15	12	9	14	26	4
9	6	4	2	1	0	0	0	0	0	1	2	4	6	9	12	14	17	18	18	18	17	14	12	10	8	18	0
10	7	6	5	4	5	5	6	6	7	8	8	9	9	9	10	10	10	10	10	10	10	9	8	7	8	10	4
11	6	5	4	3	2	2	1	1	2	4	6	9	11	12	13	15	16	15	14	13	12	10	9	9	8	16	1
12	8	8	8	8	7	6	6	6	5	6	7	10	11	12	16	19	22	24	24	24	23	21	18	15	13	24	5
13	12	9	6	3	1	1	1	1	1	2	5	8	12	15	19	21	24	25	26	26	25	23	21	19	13	26	1
14	16	14	10	7	5	3	1	1	1	2	5	8	12	14	18	23	26	27	27	26	24	23	20	16	14	27	1
15	13	10	8	6	4	2	1	1	2	2	3	3	5	6	7	8	8	8	8	8	7	7	6	6	6	13	1
16	5	5	4	4	4	6	7	9	11	13	16	19	22	23	24	25	26	27	27	27	25	22	19	16	16	27	4
17	13	10	7	4	3	2	2	2	3	5	7	10	12	15	18	21	23	24	24	24	24	24	23	21	13	24	2
18	19	17	16	13	11	10	7	6	6	7	8	11	15	16	19	22	25	26	26	25	25	24	23	23	17	26	6
19	21	20	18	16	14	11	9	7	6	5	6	8	11	14	16	18	21	22	22	22	20	19	19	18	15	22	5
20	17	17	16	16	15	13	12	10	8	7	7	8	10	14	18	21	23	25	26	26	25	24	22	21	17	26	7
21	20	18	16	15	13	11	9	6	5	5	5	7	9	12	15	18	21	23	24	24	23	22	20	18	15	24	5
22	16	14	13	11	9	8	7	6	6	7	8	10	13	16	19	21	22	21	20	19	17	15	13	11	13	22	6
23	11	10	8	7	5	4	3	2	1	3	5	8	11	14	18	21	23	24	23	23	21	19	16	14	12	24	1
24	11	9	7	5	3	3	3	2	2	3	5	7	9	12	15	17	19	20	21	21	21	21	20	19	12	21	2
25	18	17	15	13	11	10	8	6	6	6	7	9	13	14	17	20	22	24	24	24	23	22	21	19	15	24	6
26	17	15	13	12	10	8	7	6	5	5	6	9	12	15	18	20	22	23	24	23	22	21	19	17	15	24	5
27	15	13	11	9	6	5	3	2	2	2	5	7	10	14	17	21	24	26	27	27	27	26	25	25	15	27	2
28	23	22	20	17	15	12	9	7	5	6	7	10	14	17	20	23	25	26	26	25	24	22	19	16	17	26	5
<b>MED</b>	14	13	11	9	7	6	5	4	4	5	7	9	12	14	18	21	23	24	24	24	22	21	19	16	14	25	4
<b>MAX</b>	26	22	20	17	15	13	12	10	11	13	16	19	25	35	41	46	49	50	50	49	49	44	34	28	EXTR.	50	0
<b>MIN</b>	5	4	2	1	0	0	0	0	0	1	2	3	5	6	7	8	8	8	8	8	7	7	6	6			

CODIGO DE AUSENCIA DE DATOS :

-99

Nº DE DATOS VALIDOS :

672

RECUPERACION DE DATOS :

100 %

Nº MINIMO DE OBSERVACIONES PARA CALCULAR VALORES DIARIOS :

18 horas

Nº MINIMO DE OBSERVACIONES PARA CALCULAR VALORES ME NSUALES :

23 días

ESTACION : CARAMPANGUE

VARIABLE : DIOXIDO DE AZUFRE

UNIDAD : (µg/m³N)

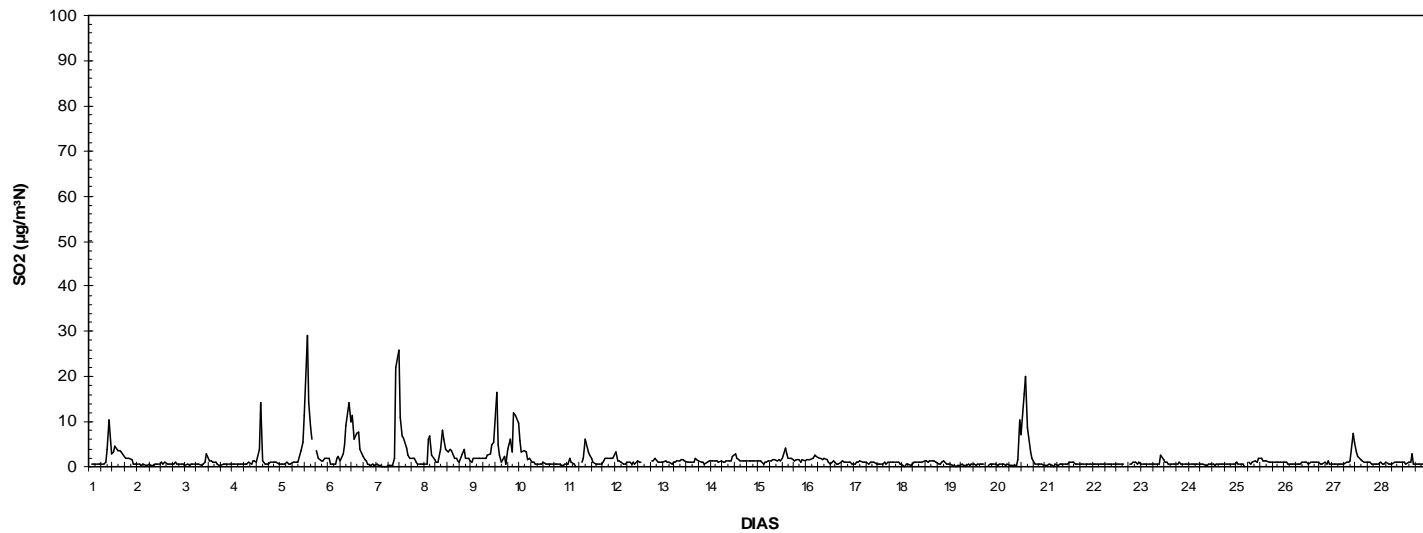
AÑO : 2013

MES : FEBRERO

DIA	HORAS																							MED	MAX	MIN	
	0	1	2	3	4	5	6	7	8	9	10	11	12	13	14	15	16	17	18	19	20	21	22				23
1	1	1	1	1	1	1	1	1	4	10	3	3	4	4	4	3	3	2	2	2	2	1	1	1	2	10	1
2	1	0	1	0	0	1	0	0	1	1	1	1	1	1	1	1	1	1	1	1	1	1	1	0	1	1	0
3	1	0	1	1	1	1	1	0	1	1	3	1	1	1	1	0	0	1	1	1	1	1	1	1	1	3	0
4	1	1	1	1	1	1	1	1	1	1	1	1	4	14	1	1	1	1	1	1	1	1	1	1	2	14	1
5	1	1	1	1	1	1	1	1	1	4	5	11	29	14	9	6	-99	4	2	1	1	2	2	2	4	29	1
6	1	1	1	2	2	1	3	5	9	14	10	11	6	8	8	4	2	2	1	1	0	1	0	1	4	14	0
7	0	0	0	0	0	0	0	0	2	22	26	11	7	7	4	3	2	2	2	1	1	1	1	4	26	0	
8	1	6	7	3	2	1	1	4	8	6	4	3	4	4	2	2	1	1	3	4	2	2	1	1	3	8	1
9	2	2	2	2	2	2	2	3	3	5	5	16	5	3	1	2	1	4	6	3	12	11	10	6	5	16	1
10	3	4	3	2	2	1	1	1	1	1	1	1	1	1	1	1	1	1	1	1	0	0	1	1	1	4	0
11	2	1	1	0	-99	-99	1	2	6	3	3	2	1	1	1	1	1	1	2	2	2	2	2	3	2	6	0
12	1	1	1	1	1	1	1	1	1	1	1	1	1	-99	-99	-99	-99	1	1	2	1	1	1	1	1	2	1
13	1	1	1	1	1	1	1	1	2	2	1	1	1	1	1	2	2	1	1	1	1	1	1	1	1	2	1
14	1	1	1	1	1	1	1	1	1	1	2	3	2	2	1	1	1	1	1	1	1	1	1	1	1	3	1
15	1	1	1	1	1	1	2	2	1	2	1	2	4	3	2	2	2	1	2	2	1	2	1	2	2	4	1
16	2	2	2	3	2	2	2	2	2	2	1	1	1	1	1	1	1	1	1	1	1	1	1	1	1	3	1
17	1	1	1	1	1	1	1	1	1	1	1	1	1	1	1	1	1	1	1	1	1	1	1	1	1	1	1
18	0	1	1	0	1	1	1	1	1	1	1	1	1	1	1	1	1	1	1	1	1	1	1	1	1	1	0
19	0	0	0	0	0	1	0	0	1	0	1	1	0	1	1	1	1	-99	0	1	1	1	1	0	0	1	0
20	1	1	1	0	1	0	0	0	0	2	10	7	16	20	9	3	2	1	1	1	1	1	0	0	3	20	0
21	0	1	0	0	1	0	1	1	1	1	1	1	1	1	1	1	1	1	1	1	1	1	1	1	1	1	0
22	1	1	1	1	1	1	1	1	1	1	1	1	1	1	1	-99	-99	1	1	1	1	1	1	1	1	1	1
23	1	1	1	1	1	1	1	1	1	3	2	1	1	1	1	1	1	1	1	1	1	1	1	1	1	3	1
24	1	1	1	1	1	1	0	0	1	1	1	0	1	1	1	1	1	1	1	1	1	1	1	1	1	1	0
25	1	1	1	0	-99	1	1	1	1	1	2	2	1	1	1	1	1	1	1	1	1	1	1	1	1	2	0
26	1	1	1	1	1	1	1	1	1	1	1	1	1	1	1	1	1	1	1	1	1	1	1	1	1	1	1
27	1	1	1	1	1	1	1	1	1	8	5	3	2	2	1	1	1	1	1	1	1	1	1	1	2	8	1
28	1	1	1	1	1	1	1	1	1	1	1	1	1	1	1	3	1	1	1	1	1	1	1	1	1	3	1
MED	1	1	1	1	1	1	1	1	2	3	3	3	4	3	2	2	1	1	1	1	1	1	1	1	2	7	0
MAX	3	6	7	3	2	2	3	5	9	22	26	16	29	20	9	6	3	4	6	4	12	11	10	6	EXTR.	29	0
MIN	0	0	0	0	0	0	0	0	0	0	1	1	0	1	1	0	0	0	0	1	0	0	0	0	0	0	0

CODIGO DE AUSENCIA DE DATOS : -99  
 N° DE DATOS VALIDOS : 661  
 RECUPERACION DE DATOS : 98.4 %  
 N° MINIMO DE OBSERVACIONES PARA CALCULAR VALORES DIARIOS : 18 horas  
 N° MINIMO DE OBSERVACIONES PARA CALCULAR VALORES MENSUALES : 23 días

**SERIE DE TIEMPO ESTACION CARAMPANGUE  
VALORES HORARIOS DIOXIDO DE AZUFRE  
MES FEBRERO DE 2013**



**ESTACION CARAMPANGUE  
DIOXIDO DE AZUFRE  
PROMEDIOS HORARIOS  
MES FEBRERO DE 2013**

