

ESTACION : LARAQUETE

VARIABLE : OXIDOS DE NITROGENO

UNIDAD : (µg/m³N)

AÑO : 2013

MES : FEBRERO

DIA	HORAS																							MED	MAX	MIN		
	0	1	2	3	4	5	6	7	8	9	10	11	12	13	14	15	16	17	18	19	20	21	22				23	
1	10	8	16	9	21	27	30	52	38	61	33	26	18	9	3	3	3	3	3	5	-99	-99	10	4	18	61	3	
2	4	4	3	4	3	2	6	4	4	6	6	3	2	2	2	2	2	4	6	4	3	3	3	4	4	6	2	
3	3	7	5	2	4	3	3	2	4	58	46	22	5	1	1	2	-99	-99	-99	-99	-99	-99	-99	-99	-99	58	1	
4	-99	-99	-99	-99	-99	-99	-99	-99	-99	-99	-99	-99	-99	-99	-99	-99	4	4	2	2	2	1	3	-99	4	4	1	
5	4	3	14	16	22	40	33	37	17	33	48	38	13	-99	10	2	1	1	2	4	3	3	18	18	17	48	1	
6	20	27	24	14	12	30	43	82	66	42	22	5	17	8	1	1	1	2	2	8	21	16	8	10	20	82	1	
7	8	12	10	13	8	14	32	15	16	12	9	7	12	4	1	3	1	2	2	1	1	18	9	17	9	32	1	
8	20	16	21	34	36	31	43	55	83	12	8	5	2	0	1	3	3	3	4	11	20	11	14	14	19	83	0	
9	17	8	4	5	14	9	22	65	21	13	12	7	7	8	2	5	1	8	5	5	3	8	5	5	11	65	1	
10	10	6	10	3	14	9	3	2	1	1	1	1	1	1	1	3	1	1	2	1	2	13	16	4	16	1		
11	25	27	19	19	18	20	18	27	18	19	7	4	2	2	2	3	16	10	3	3	3	3	4	3	11	27	2	
12	1	1	3	4	4	4	5	11	8	7	7	4	3	2	2	2	3	4	4	12	-99	-99	7	5	5	12	1	
13	6	11	15	16	10	6	38	31	15	12	10	3	-99	1	-99	2	2	2	11	8	13	20	31	27	13	38	1	
14	10	19	15	10	5	5	8	20	47	40	19	13	7	6	1	1	1	1	0	3	3	5	8	5	11	47	0	
15	7	3	5	3	7	15	10	8	2	2	2	1	2	1	2	1	1	1	1	2	3	1	1	3	3	15	1	
16	10	11	6	12	11	1	8	8	5	10	12	15	9	5	3	4	4	2	3	9	4	2	2	3	7	15	1	
17	3	3	2	2	2	2	2	1	1	2	2	2	4	5	4	2	1	1	0	1	3	1	2	1	2	5	0	
18	2	11	6	9	9	4	22	38	16	26	28	19	12	5	8	6	6	6	3	1	1	1	1	1	10	38	1	
19	11	1	2	7	5	7	54	64	12	11	9	6	3	1	2	2	-99	5	8	7	10	11	8	13	11	64	1	
20	39	21	23	7	1	1	8	8	9	11	26	23	8	3	7	10	2	5	9	8	14	9	9	17	12	39	1	
21	23	30	12	20	5	8	48	45	28	24	17	11	2	1	2	1	4	8	12	10	9	11	13	15	15	48	1	
22	18	31	30	10	7	8	38	103	26	14	10	3	2	0	1	1	2	2	3	10	9	4	13	8	15	103	0	
23	7	10	6	10	5	6	20	36	26	23	20	4	7	4	4	1	1	2	3	5	3	2	4	2	9	36	1	
24	2	2	2	4	4	4	3	7	2	1	1	0	1	0	3	3	1	0	0	1	1	4	4	16	3	16	0	
25	13	19	7	19	9	6	18	90	16	6	15	7	3	2	6	10	8	8	7	6	4	2	4	2	12	90	2	
26	3	1	2	8	11	17	65	105	4	4	17	4	1	1	2	7	6	6	8	9	3	4	12	3	13	105	1	
27	16	19	19	15	16	23	65	49	19	20	13	29	22	12	2	4	6	7	7	7	2	1	1	1	16	65	1	
28	2	2	8	16	12	19	62	118	37	13	13	5	2	2	3	5	3	4	4	13	20	8	7	2	16	118	2	
MED	11	12	11	11	10	12	26	40	20	18	15	10	6	3	3	3	3	4	4	6	6	6	8	8	11	48	1	
MAX	39	31	30	34	36	40	65	118	83	61	48	38	22	12	10	10	16	10	12	13	21	20	31	27	EXTR.	118	0	
MIN	1	1	2	2	1	1	2	1	1	1	1	0	1	0	1	1	1	0	0	1	1	1	1	1	1	1	1	0

CODIGO DE AUSENCIA DE DATOS :

-99

Nº DE DATOS VALIDOS :

639

RECUPERACION DE DATOS :

95.1 %

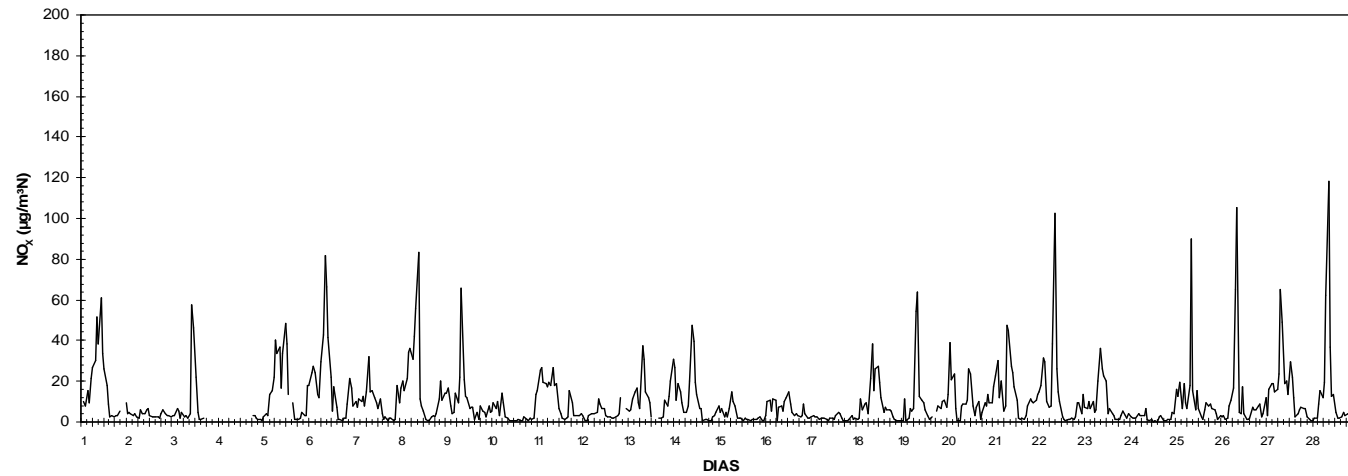
Nº MINIMO DE OBSERVACIONES PARA CALCULAR VALORES DIARIOS :

18 horas

Nº MINIMO DE OBSERVACIONES PARA CALCULAR VALORES MENSUALES :

23 días

**SERIE DE TIEMPO OXIDOS DE NITROGENO
ESTACION LARAQUETE
MES FEBRERO DE 2013**



**ESTACION LARAQUETE
OXIDOS DE NITROGENO
MES FEBRERO DE 2013**

